

岩沼市
桑原
2期



1/25 価格変更!

販売
価格

2,698

(税込)
万円～

東北本線

岩沼

駅

徒歩

22
1,700

分
m

カーナビ | 岩沼市桑原2-3-13 付近



現地

LIFE INFORMATION

- 岩沼市立岩沼南小学校 徒歩13分(約1,000～1,012m)
- 岩沼市立岩沼中学校 徒歩7～8分(約550～562m)
- 週末びっくり市 岩沼店 徒歩13分(約1,000～1,012m)
- ファミリーマート 岩沼桑原店 徒歩7分(約546～558m)
- クスリのアオキ 二木店 徒歩11分(約865～877m)
- ファッションセンターしまむら 岩沼店 徒歩15分(約1,127～1,139m)
- 岩沼桑原郵便局 徒歩7～8分(約551～563m)

自分らしい家が叶う・・・それは、「Ricca(リッカ)」

シンプルで洗練されたデザインは、住まう人の色に染まり、個性を演出します。
住人のこだわりを映し出すこの家は、心豊かな気持ちを育みます。
住まう人のこだわりに応えたい・・・
その思いの先にたどり着いた『住宅(キャンパス)』は、
“あなたらしい”豊かな暮らしを彩ります。



戸建住宅着工棟数
全国ビルダーグループ第3位

※株式会社住宅産業研究所調べ
※大手ハウスメーカーを除く、ビルダーグループ会社の着工棟数を合算
※2021年度受賞

岩沼南小学校徒歩13分

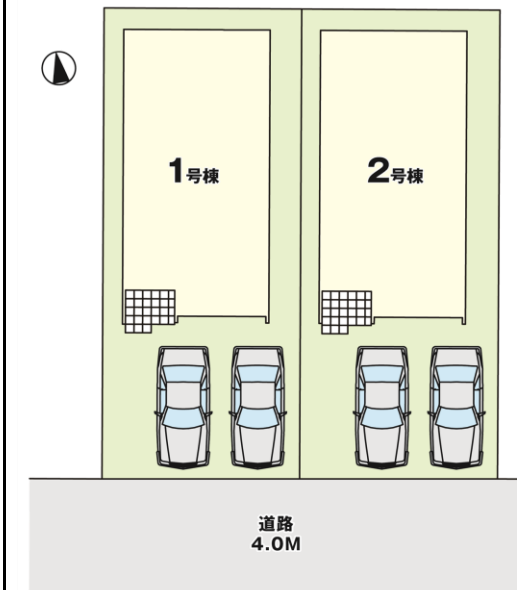
バルコニー

コンビニ徒歩7分

ゲーグルマップ



【区画図】



協
会
木
分
協
会
員

日本木造分譲住宅協会は、
高品質木造住宅を提供します。

物件概要

■物件名/岩沼市桑原2期 ■所在地/岩沼市桑原二丁目31番3の一部 ■交通/JR東北本線「岩沼駅」まで約1,700～1,012m(徒歩22分)、バス停「桑原一丁目」まで約400～412m(徒歩5～6分) ■総棟数/2棟 ■販売棟数/2棟 ■販売価格(税込)/2,698～2,858万円 ■敷地面積/114.51㎡(約34.63坪)～114.52㎡(約34.64坪) ■建物面積/98.85㎡(約29.90坪) ■建物構造/木造アスファルトシングル葺2階建 ■地目/宅地 ■都市計画/市街化区域 ■用途地域/準工業地域 ■建ぺい率/60% ■容積率/200% ■建築確認番号/第HPA-23-06623-1号(令和5年6月15日)、他 ■接道状況/南側4.0公道 ■私道負担/無 ■土地権利/所有権 ■取引態様/売主 ■設備/公営水道・公共下水・東北電力・オール電化・カーポート・外構 ■間取り/4LDK ■完成年月/1号棟:令和5年11月上旬完成済、2号棟:令和5年10月下旬完成済 ■引渡可能年月/即入居可能 ※建築基準法22条区域 ※航空法(自衛隊法において準用する場合を含む) ※道路斜線制限 ※隣地斜線制限 ※日影による中高層の建築物の制限(二種)5h-3h 4m ※図面と現況に相違がある場合は現況を優先とさせていただきます。※掲載の間取りは設計図を基に描き起こしたもので、実際とは多少異なります。※電波障害等によるケーブルテレビ共聴アンテナの申込みはお客様負担となります。※税込とは消費税込のことです。 ※上記敷地面積は令和5年6月15日受理(1号棟)、令和5年6月9日受理(2号棟)の建築確認済証にもとづく表示です。 ※売主による直接の売買は行っておりません。※所要時間は徒歩80m/分で算出しております。

1号棟

■ 敷地面積 / 114.51 m² (約 34.63 坪)
 ■ 建物面積 / 98.85 m² (約 29.90 坪)
 ■ 建築確認番号 / 第HPA-23-06623-1 号 (令和5年6月15日)

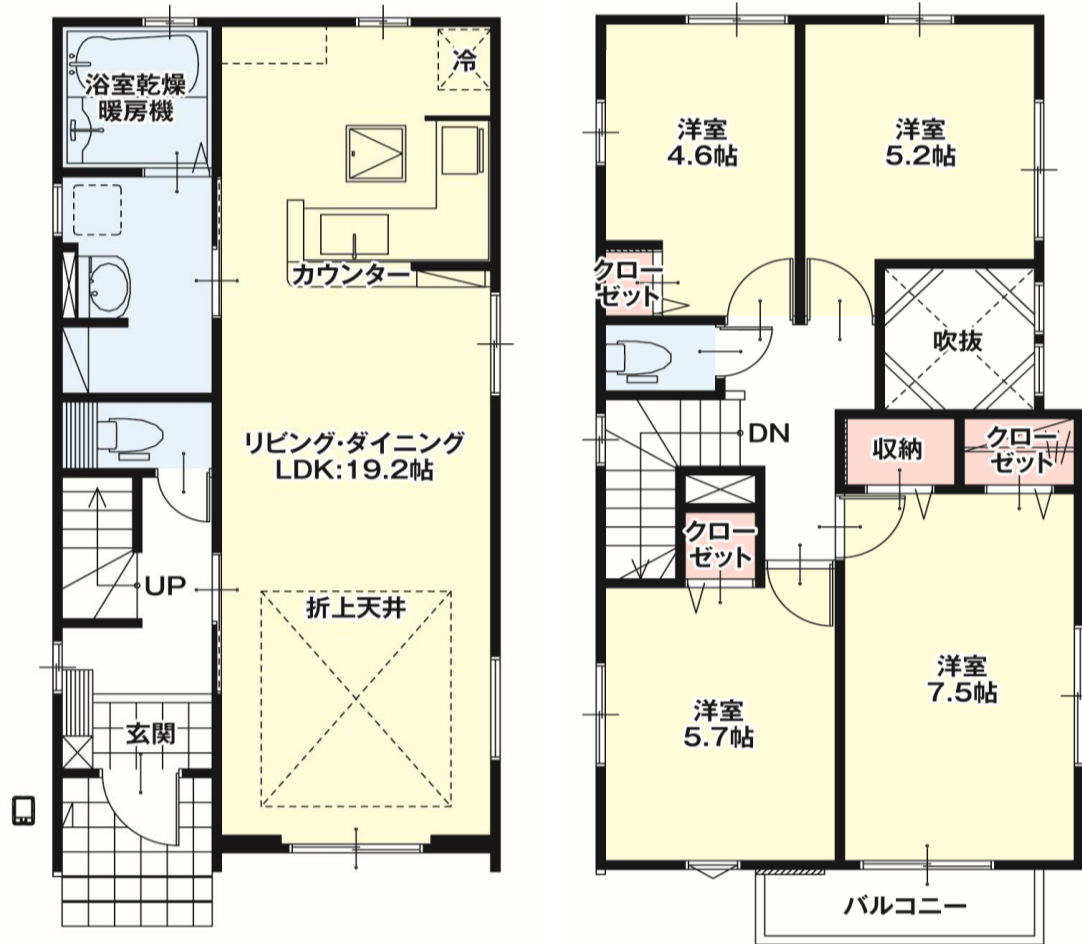
販売価格 **2,858** (税込) 万円

4LDK

内装パターン：ポタニカル

1/25 価格変更

■ 吹抜 ■ バルコニー



1F

2F

2号棟

■ 敷地面積 / 114.52 m² (約 34.64 坪)
 ■ 建物面積 / 98.85 m² (約 29.90 坪)
 ■ 建築確認番号 / 第HPA-23-06328-1 号 (令和5年6月9日)

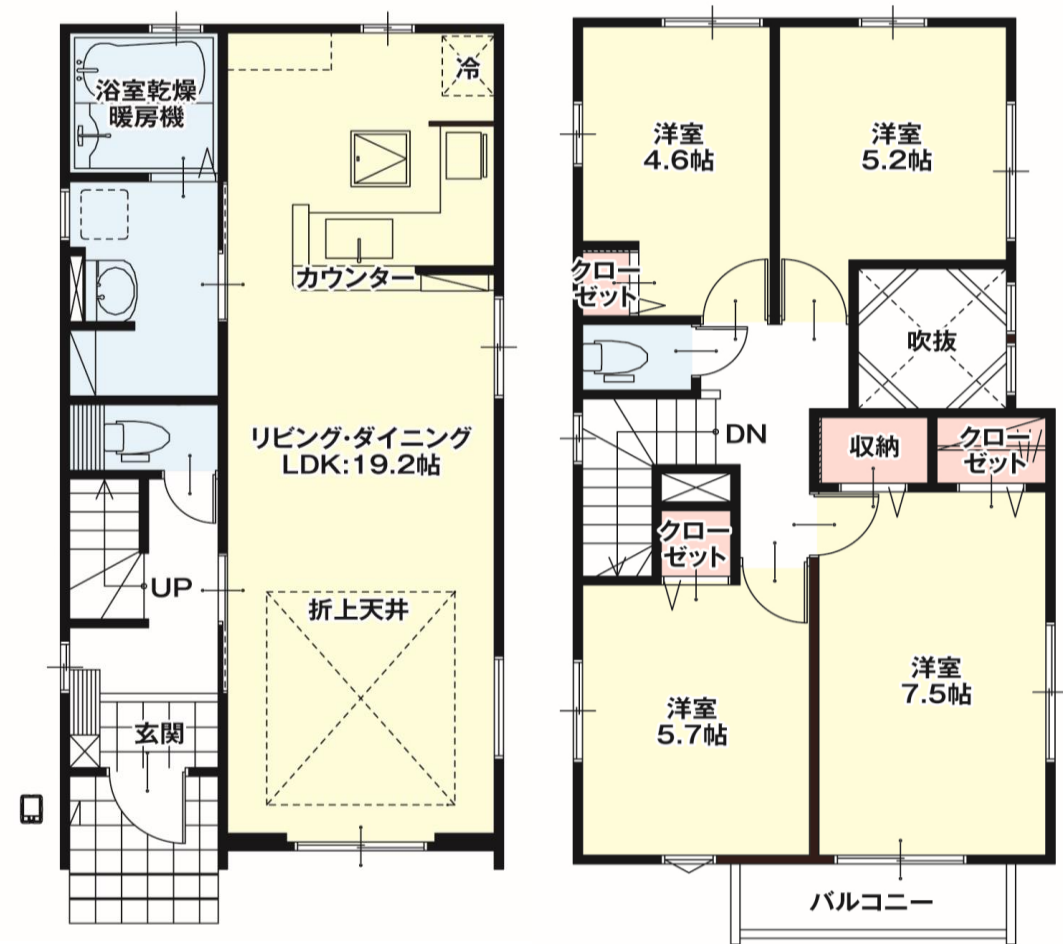
販売価格 **2,698** (税込) 万円

4LDK

内装パターン：モダン

1/25 価格変更

■ 吹抜 ■ バルコニー



1F

2F