

岩沼市 栄町 1期



1/25 価格変更

販売価格 **3,098** (税込) 万円

東北本線 岩沼 駅
徒歩 11分
850m

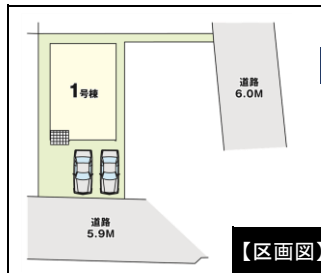


LIFE INFORMATION

- フレスコキイチ 岩沼西店 徒歩10分(約767m)
- ファミリーマート 岩沼中央四丁目店 徒歩9分(約645m)
- ウエルシア 岩沼中央店 徒歩9分(約643m)
- 岩沼市立岩沼西中学校 徒歩36分(約2,856m)
- 岩沼市立岩沼西小学校 徒歩25分(約1,976m)
- 岩沼市立西保育所 徒歩10分(約745m)
- 岩沼相の原郵便局 徒歩11分(約802m)

自分らしい家が叶う...それは、「Ricca(リッカ)」

シンプルで洗練されたデザインは、住まう人の色に染まり、個性を演出します。
住人のこだわりを映し出すこの家は、心豊かな気持ちを育みます。
住まう人のこだわりに応えたい...
その思いの先にたどり着いた『住宅(キャンパス)』は、
"あなたらしい"豊かな暮らしを彩ります。



【区画図】

岩沼西小学校徒歩25分

W.I.C

スーパー徒歩10分

1号棟 4LDK	■敷地面積 / 139.28 m ² (約42.13坪) ■建物面積 / 114.27 m ² (約34.56坪) ■建築確認番号 / 第HPA-23-06413-1号 (令和5年6月12日)	販売価格 3,098 (税込) 万円
-------------	--	---------------------------

【外観パース】

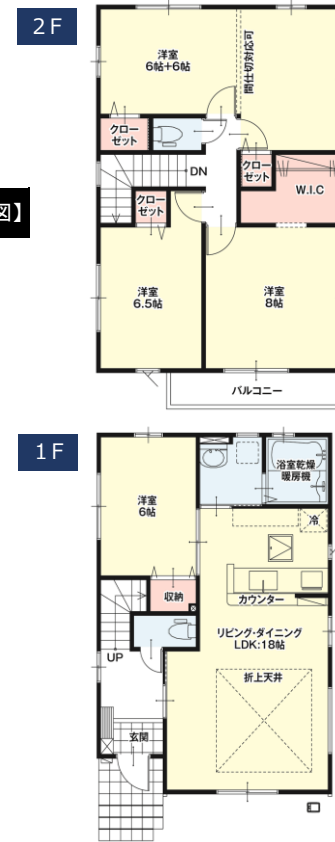
グーグルマップ



内装パターン：ナチュラル

1/25 価格変更

【間取図】



※2021年度受賞



日本木造分譲住宅協会は、
高品質木造住宅を提供します。

【戸建住宅着工棟数 全国ビルダークループ 3位(株住宅産業研究所調べ)】
※大手ハウスメーカーを除く、ビルダークループ会社の着工棟数を合算

物件概要

■物件名 / 岩沼市栄町1期 ■所在地 / 岩沼市栄町三丁目207番12 ■交通 / JR東北本線「岩沼駅」まで約850m(徒歩11分)、バス停「相の原団地入口」まで約550m(徒歩7分) ■総棟数 / 1棟 ■販売棟数 / 1棟 ■販売価格(税込) / 3,098万円 ■敷地面積 / 139.28m²(約42.13坪) ■建物面積 / 114.27m²(34.56坪) ■建物構造 / 木造アスファルトシングル葺2階建 ■地目 / 宅地 ■都市計画 / 市街化区域 ■用途地域 / 第一種住居地域 ■建ぺい率 / 60% ■容積率 / 200% ■建築確認番号 / 第HPA-23-06413-1号(令和5年6月12日) ■接道状況 / 南側約5.9m公道、東側約6.0m公道 ■私道負担 / 無 ■土地権利 / 所有権 ■取引態様 / 売主 ■設備 / 公営水道・公共下水・東北電力・オール電化・カーベース・外構 ■間取り / 4LDK(間仕切り対応可) ■完成年月 / 令和5年11月上旬完成済 ■引渡可能年月 / 令和5年12月上旬予定 ※建築基準法22条区域 ※航空法(自衛隊法)において準用する場合を含む。 ■道路斜線制限 ※隣地斜線制限 ※日影による中高層の建築物の制限(二種)5h-3h 4m ※図面と現況に相違がある場合は現況を優先とさせていただきます。 ※掲載の間取りは設計図を基に描き起こしたもので、実際とは多少異なります。 ※電波障害等によるケーブルテレビ共聴アンテナの申込みはお客様負担となります。 ※税込とは消費税のことです。 ※上記敷地面積は令和5年6月12日受理の建築確認済証にもとづく表示です。 ※売主による直接の売買は行っておりません。 ※所要時間は徒歩80m/分で算出しております。