

多賀城市
留ヶ谷
2期



1/15 価格変更!

販売価格 **3,598** (税込) 万円～

東北本線 塩釜 駅 徒歩 12分 900～



LIFE INFORMATION

- 多賀城小学校 徒歩14分(約1,068～1,078m)
- 多賀城中学校 徒歩20分(約1,533～1,543m)
- 多賀城保育園 徒歩9分(約674～684m)
- 認定こども園ドリームテルドレン 徒歩10分(約759～769m)
- COOP MIYAGI多賀城店 徒歩15分(約1,177～1,187m)
- ファミリーマート多賀城留ヶ谷店 徒歩3分(約197～207m)
- 七十七銀行塩釜西支店 徒歩9分(約720～730m)

自分らしい家が叶う・・・それは、「Ricca(リッカ)」

シンプルで洗練されたデザインは、住まう人の色に染まり、個性を演出します。
住人のこだわりを映し出すこの家は、心豊かな気持ちを育みます。
住まう人のこだわりに応えたい・・・
その思いの先にたどり着いた『住宅(キャンパス)』は、
“あなたらしい”豊かな暮らしを彩ります。



戸建住宅着工棟数
全国ビルダーグループ第3位

※株式会社住宅産業研究所調べ
※大手ハウスメーカーを除く、ビルダーグループ会社の着工棟数を合算
※2021年度受賞

2台駐車可能

スーパー徒歩3分

多賀城小エリア

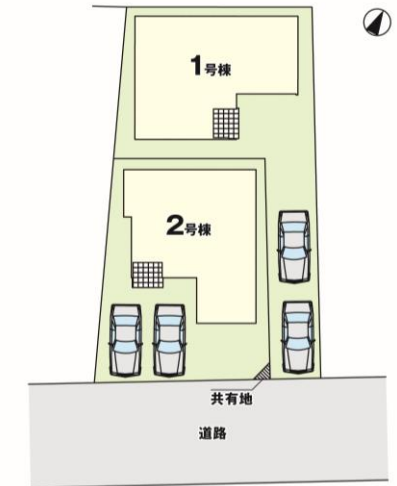
グーグルマップ



一般



【区画図】



協
会
分
譲
木
造
住
宅
協
会
会
員

日本木造分譲住宅協会は、
高品質木造住宅を提供します。

物件概要

■物件名/多賀城市留ヶ谷2期 ■所在地/多賀城市留ヶ谷三丁目82番19、82番20(1号棟)82番11(2号棟) ■交通/バス停「野田の玉川」まで約1400～m(徒歩18分)、東北本線「塩釜駅」まで約900～m(徒歩12分) ■総棟数/2棟 ■販売棟数/2棟 ■販売価格(税込)/3,598万円～3,798万円 ■敷地面積/128.73㎡(38.94坪)～144.28㎡(43.64坪) ■建物面積/113.44㎡(約34.31坪)～113.96㎡(約34.47坪) ■建物構造/木造アスファルトシングル葺2階建 ■地目/宅地 ■都市計画/市街化区域 ■用途地域/第一種住居地域 ■建ぺい率/60% ■容積率/200% ■建築確認番号/第HPA-23-09752-1号(令和5年8月30日)、他 ■接道状況/南東側6.2M公道 ■私道負担/無 ■土地権利/所有権 ■設備/公営水道・公共下水・東北電力・オール電化・カーブス・外構 ■取引態様/売主 ■間取り/1号棟:4LDK+S(フリースペース)、2号棟:4LDK ■完成年月/令和6年1月中旬完成予定 ■引渡可能年月/令和6年2月中旬予定 ■建築基準法22条区域 ■道路斜線制限 ■隣地斜線制限 ■日影による中高層の建築物の制限(2種)5h-3h 4.0m ※景觀法 ※公有地拡大推進法 ※図面と現況に相違がある場合は現況を優先とさせていただきます。※掲載の間取りは設計図を基に描き起こしたもので、実際とは多少異なります。※電波障害等によるケーブルテレビ共聴アンテナの申込みはお客様負担となります。※税込とは消費税込のことです。※上記敷地面積は令和5年8月30日受理の建築確認済証にもとづく表示です。※売主直接の販売は行っていません。※所要時間は徒歩80m/分で算出しております。

1号棟

■敷地面積 / 144.28 m² (約43.64坪)
 ■建物面積 / 113.44 m² (約34.31坪)
 ■建築確認番号 / 第HPA-23-09752-1号 (令和5年8月30日)

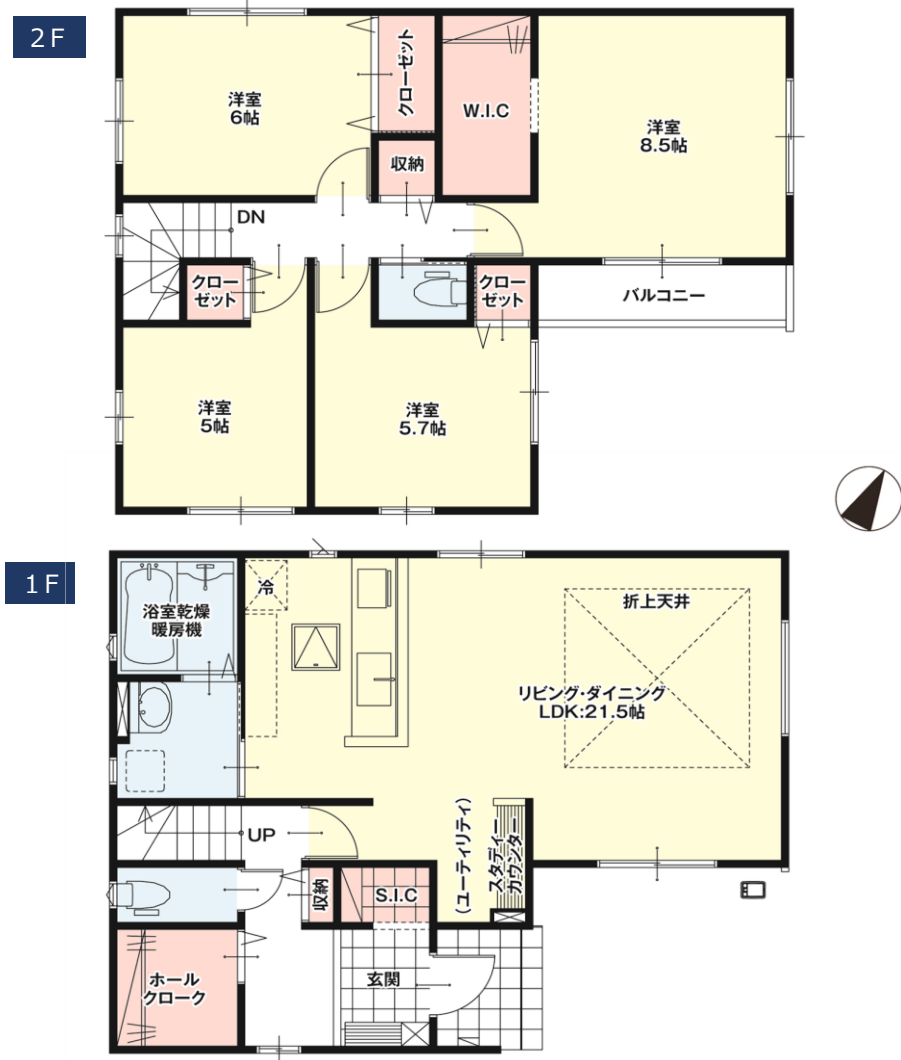
販売価格 **3,598** (税込) 万円

4LDK

内装パターン：モダン

1/15 価格変更

■ホールクローク、S.I.C ■スタディカウンター



2号棟

■敷地面積 / 128.73 m² (約38.94坪)
 ■建物面積 / 113.96 m² (約34.47坪)
 ■建築確認番号 / 第HPA-23-09753-1号 (令和5年8月30日)

販売価格 **3,798** (税込) 万円

4LDK

内装パターン：ナチュラル

1/15 価格変更

■バルコニー ■キッチン収納

