

塩竈市  
藤倉  
2期



1/25 価格変更!

販売価格 **2,898** (税込) 万円~

JR仙石線 東塩竈 駅 徒歩 12分  
900~930



LIFE INFORMATION

- 塩竈市立第二小学校 徒歩13分(約1,001~1,031m)
- 塩竈市立第二中学校 徒歩15分(約1,177~1,207m)
- 藤倉保育所 徒歩7分(約508~538m)
- 塩竈中央幼稚園 徒歩23分(約1,800~1,830m)
- 調剤薬局ツルハドラッグ塩竈店 徒歩10分(約726~756m)
- ヨークベニマル塩竈北浜店 徒歩12分(約915~945m)
- イオンタウン塩竈 徒歩16分(約1,263~1,293m)
- ファミリーマート北浜四丁目店 徒歩8分(約561~591m)
- 七十七銀行塩竈支店 徒歩22分(約1,724~1,754m)
- 塩竈市役所 徒歩25分(約1,965~1,995m)



自分らしい家が叶う...それは、「Ricca(リッカ)」

シンプルで洗練されたデザインは、住まう人の色に染まり、個性を演出します。  
住人のこだわりを映し出すこの家は、心豊かな気持ちを育みます。  
住まう人のこだわりに応えたい...  
その思いの先にたどり着いた『住宅(キャンパス)』は、  
“あなたらしい”豊かな暮らしを彩ります。



第二小 徒歩約12分

豊富な収納

全棟並列2台駐車

1号棟

- 敷地面積 / 119.72 m<sup>2</sup> (約 36.21 坪)
- 建物面積 / 113.44 m<sup>2</sup> (約 34.31 坪)
- 建築確認番号 / 第HPA-23-08567-1号 (令和5年7月31日)

販売価格

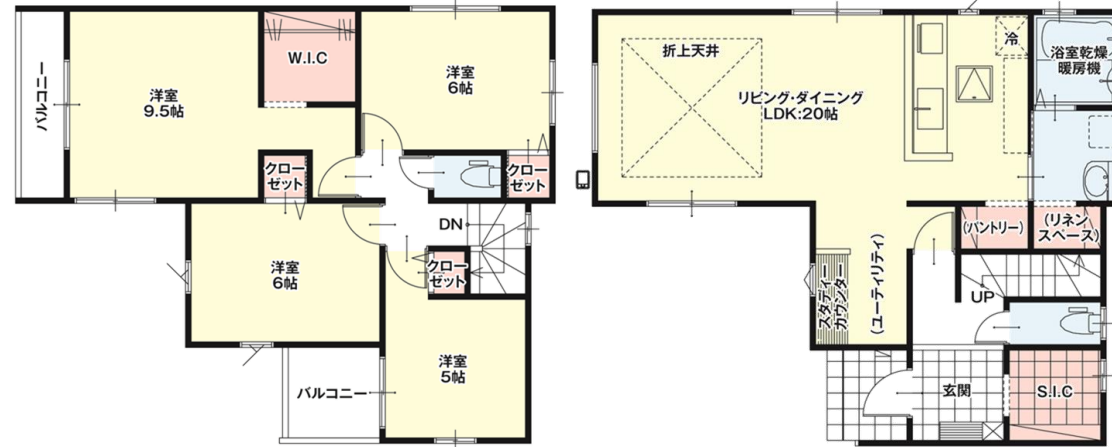
**2,898** (税込) 万円

1/25 価格変更!

内装: Modern



■ 豊富な収納  
パントリー リネンスペース S.I.C

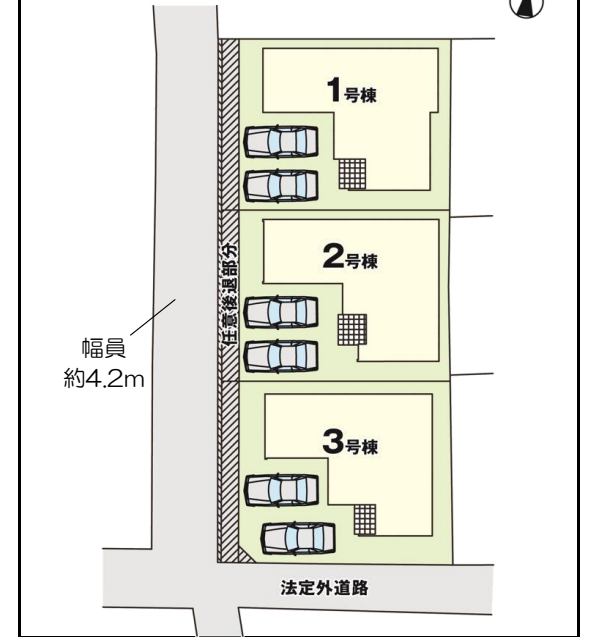


LDK20帖

使い方がいい  
スタディーカウンター

S.I.C

【区画図】



【付帯住宅工事数値全額引上げグループに加盟する建築事務所調べ】  
※本表はあくまで目安であり、実際には設計図を基に描き起こしたもので、実際とは多少異なります。※電波障害等によるケーブルテレビ共聴アンテナの申込みはお客様負担となります。※税込とは消費税込のことです。 ※売主による直接の売買は行っておりません。 ※所要時間は徒歩80m/分で算出しております。

物件概要

■ 物件名 / 塩竈市藤倉2期 ■ 所在地 / 宮城県塩竈市藤倉一丁目26番5、26番45、26番47 ■ 交通 / JR仙石線「東塩竈駅」まで約900m(徒歩約12分) ■ 総棟数 / 3棟 ■ 販売棟数 / 3棟 ■ 販売価格(税込) / 2,898万円~3,158万円 ■ 敷地面積 / 130.03m<sup>2</sup>(約39.33坪)~141.64m<sup>2</sup>(約42.84坪) ■ 建物面積 / 112.61m<sup>2</sup>(約34.06坪)~115.92m<sup>2</sup>(約35.06坪) ■ 建物構造 / 木造アスファルトシングル材葺2階建 ■ 地目 / 宅地 ■ 都市計画 / 市街化区域 ■ 用途地域 / 第一種住居地域、工業地域 ■ 建ぺい率 / 60% ■ 容積率 / 200% ■ 建築確認番号 / 第HPA-23-08567-1号(令和5年7月31日) ■ 接道状況 / 1号棟・2号棟:西側幅員約4.2m私道 ■ 私道負担 / 有:負担面積6.60m<sup>2</sup>※セットバック部分 ■ 土地権利 / 所有権 ■ 取引態様 / 売主 ■ 設備 / 公営水道・公共下水・東北電力・オール電化・カーポート・外構 ■ 間取り / 4LDK ■ 完成年月 / 令和5年12月完成済 ■ 入居予定 / 即日可能 ■ 建築基準法第22条区域 ■ 道路斜線制限 ■ 隣地斜線制限 ■ 日影による中高層の建築物の制限(二種)5h-3h 測定高4m ■ 景観法 ■ 図面と現況に相違がある場合は現況を優先とさせていただきます。 ※掲載の間取りは設計図を基に描き起こしたもので、実際とは多少異なります。 ※電波障害等によるケーブルテレビ共聴アンテナの申込みはお客様負担となります。 ※税込とは消費税込のことです。 ※売主による直接の売買は行っておりません。 ※所要時間は徒歩80m/分で算出しております。

2号棟

4LDK

■ 敷地面積 / 121.21 m<sup>2</sup> (約 36.66 坪)  
 ■ 建物面積 / 115.92 m<sup>2</sup> (約 35.06 坪)  
 ■ 建築確認番号 / 第HPA-23-08568-1号 (令和5年7月31日)

販売価格 **2,998** (税込) 万円

1/25 価格変更

■ 豊富な収納

パントリー

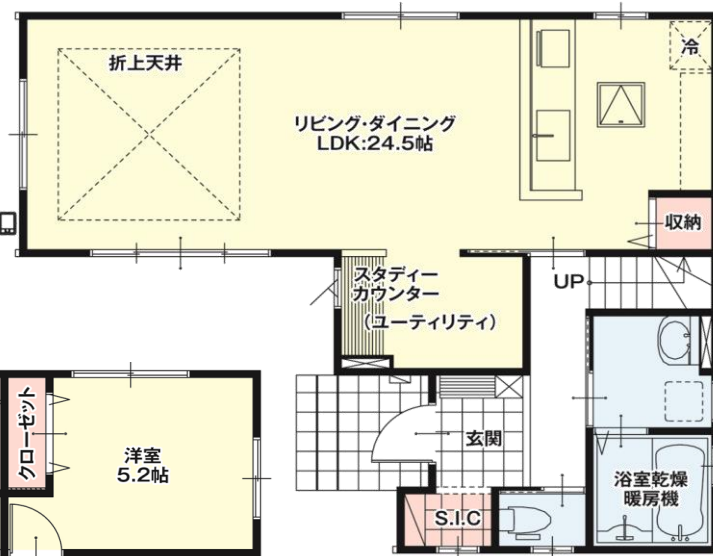
S.I.C

W.I.C

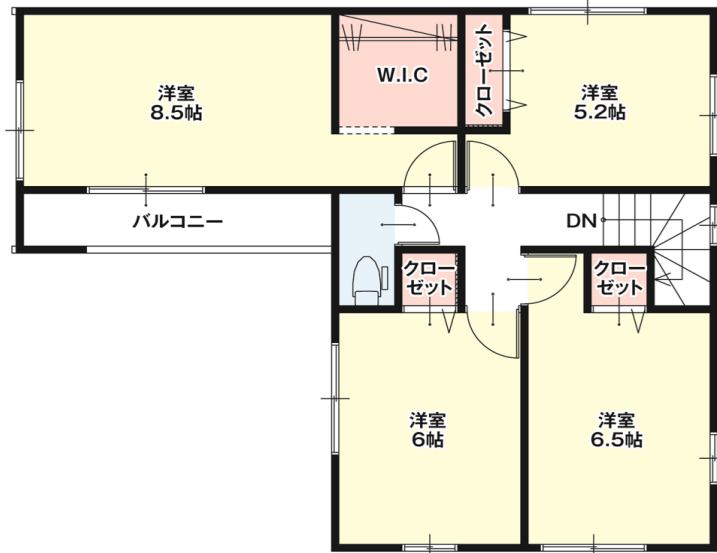
内装 : Botanical



1F



2F



3号棟

4LDK

■ 敷地面積 / 130.47 m<sup>2</sup> (約 39.46 坪)  
 ■ 建物面積 / 112.61 m<sup>2</sup> (約 34.06 坪)  
 ■ 建築確認番号 / 第HPA-23-08569-1号 (令和5年7月31日)

販売価格 **3,158** (税込) 万円

1/25 価格変更

■ 豊富な収納

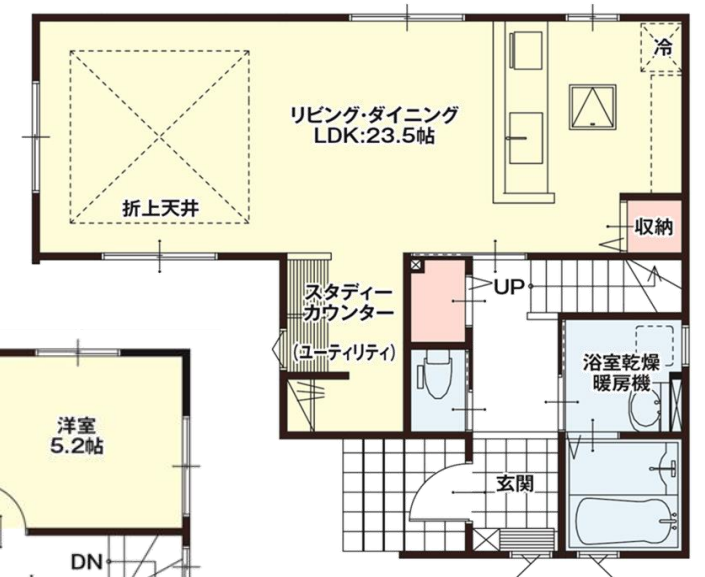
パントリー

W.I.C

内装 : Natural



1F



2F

