



名取市飯野坂1期

1/15価格変更

販売価格

3,198 (税込) 万円～

東北本線

館腰 徒歩 22～23 分
1,700～1,780 m

カーナビ 宮城県名取市飯野坂6-5-20 付近



LIFE INFORMATION

- 飯野坂小学校 徒歩9～10分(約700～780m)
- 名取市第一中学校 徒歩17～18分(約1,300～1,380m)
- 名取が丘保育園 徒歩8～9分(約600～680m)
- ツルハドラッグ名取店 徒歩7～8分(約550～630m)
- ザ・ビッグ名取店 徒歩7～8分(約550～630m)
- セブンイレブン飯野坂店 徒歩5～6分(約400～480m)
- 望洋台公園 徒歩5～6分(約400～480m)



時間、季節、出来事、そしてそこに住もう人。
様々な場面や角度で
多面的な輝きを放つコンセプト住宅。

太陽光から様々な色を映し出すprismのように、
priSUMA～プリズマ～はあなたの新しい日常を彩ります。



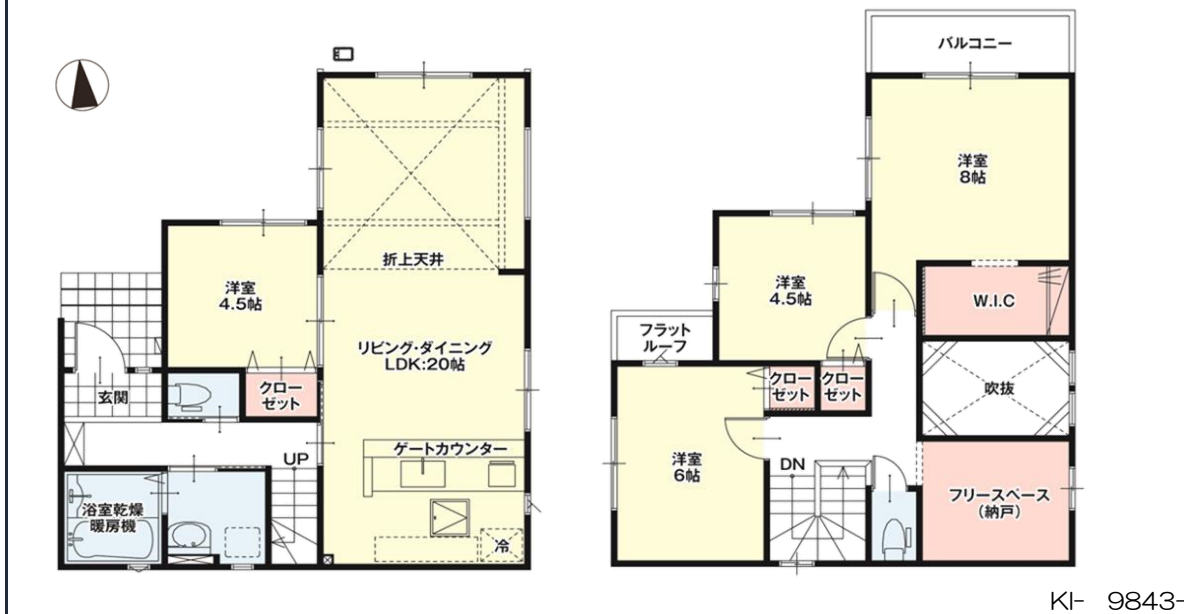
priSUMA内装image 内装A(1・3・5号棟)

1号棟

- 敷地面積 / 129.26 m² (約49.28 坪)
- 建物面積 / 108.47 m² (約36.81 坪)
- 建築確認番号 / 第HPA-23-10565-1号 (令和5年9月15日)

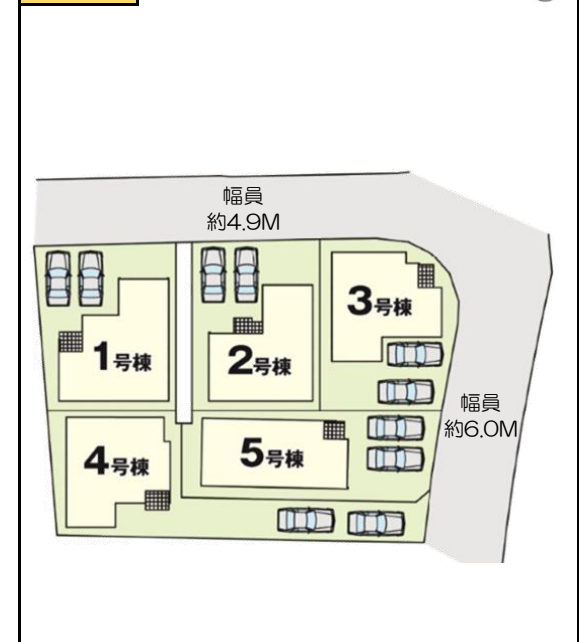
販売価格

3,398 (税込) 万円



KI- 9843-1

区画図



木分協 会員
日本木造分譲住宅協会は、
高品質木造住宅を提供します。

物件概要

■ 物件名 / 名取市飯野坂1期 ■ 所在地 / 宮城県名取市飯野坂六丁目71番1、75番の一部 ■ 交通 / 東北本線「館腰駅」まで約1,700～1,780m(徒歩約22～23分) ■ 総棟数 / 5棟 ■ 販売棟数 / 5棟 ■ 販売価格(税込) / 3,198万円～3,698万円 ■ 敷地面積 / 124.67m²(約37.1坪)～149.20m²(約45.13坪) ■ 建物面積 / 106.82m²(約32.31坪)～108.47m²(約32.81坪) ■ 建物構造 / 木造アスファルトシングル葺2階建 ■ 地目 / 雑種地 ■ 都市計画 / 市街化区域 ■ 用途地域 / 第一種住居地域 ■ 建ぺい率 / 1～5号棟: 60% ■ 容積率 / 1号棟: 198.64%、2号棟: 193.68%、3・4・5号棟: 200% ■ 建築確認番号 / 第HPA-23-10565-1号(令和5年9月15日)、他 ■ 接道状況 / 1号棟: 北側(公道)約4.9m、2号棟: 北側(公道)約4.8m、3号棟: 北側(公道)約4.8m、東側(公道)約6.1m、4号棟: 東側(公道)約6.0m、5号棟: 東側(公道)約6.0m ■ 私道負担 / 無 ■ 土地権利 / 所有権 ■ 取引態様 / 売主 ■ 設備 / 公営水道・公共下水・オール電化・東北電力・カーポート・外構 ■ 間取り / 1号棟: 4SLDK(S・納戸)、2～5号棟: 4LDK ■ 完成年月 / 令和6年3月下旬予定 ■ 入居予定 / 令和6年4月下旬以降予定 ※建築基準法22条区域 ※航空法 ※道路斜線制限 ※隣地斜線制限 ※日影による中高層の建築物の制限(二種)5h-3h 測定高4m ※屋外広告物条例 ※図面と現況に相違がある場合は現況を優先とさせていただきます。 ※掲載の間取りは設計図を基に描き起こしたもので、実際とは多少異なります。 ※電波障害等によるケーブルテレビ共聴アンテナの申込みはお客様負担となります。 ※税込とは消費税込のことです。 ※売主による直接の売買は行っておりません。 ※所要時間は徒歩80m/分で算出しております。

2号棟 4LDK	■ 敷地面積 / 124.67 m ² (約37.71 坪)	販売価格 3,498 (税込) 万円
	■ 建物面積 / 107.02 m ² (約32.37 坪)	
■ 建築確認番号 / 第HPA-23-10566-1号 (令和5年9月15日)		

内装パターンB

1F

2F

バルコニー

洋室 8.2帖

洋室 5.2帖

洋室 5.5帖

W.I.C.

収納

折上天井

リビング・ダイニング LDK:19.7帖

ゲートカウンター

浴室乾燥 暖房機

玄関

S.I.C.

UP

クローゼット

クローゼット

クローゼット

DN

冷

KI- カシート★

3号棟 4LDK	■ 敷地面積 / 125.60 m ² (約37.99 坪)	販売価格 3,698 (税込) 万円
	■ 建物面積 / 107.64 m ² (約32.56 坪)	
■ 建築確認番号 / 第HPA-23-10567-1号 (令和5年9月15日)		

内装パターンA

1F

2F

バルコニー

洋室 4.5帖

洋室 6帖

洋室 5.7帖

洋室 8.2帖

W.I.C.

収納

折上天井

リビング・ダイニング LDK:23.5帖

ゲートカウンター

浴室乾燥 暖房機

玄関

S.I.C.

UP

クローゼット

クローゼット

クローゼット

DN

冷

(ユーティリティ)

スタディカウンター

KI- 8963-1

4号棟 4LDK	■ 敷地面積 / 149.20 m ² (約45.13 坪)	販売価格 3,198 (税込) 万円
	■ 建物面積 / 107.23 m ² (約32.43 坪)	
■ 建築確認番号 / 第HPA-23-10568-1号 (令和5年9月15日)		

内装パターンB

1F

2F

バルコニー

洋室 5.2帖

洋室 5.2帖

洋室 6帖

洋室 8.5帖

W.I.C.

吹抜

収納

折上天井

リビング・ダイニング LDK:20帖

ゲートカウンター

浴室乾燥 暖房機

玄関

S.I.C.

UP

クローゼット

クローゼット

クローゼット

DN

冷

1/15価格変更

KI- 8923-1

5号棟 4LDK	■ 敷地面積 / 144.81 m ² (約43.8 坪)	販売価格 3,598 (税込) 万円
	■ 建物面積 / 106.82 m ² (約32.31 坪)	
■ 建築確認番号 / 第HPA-23-10569-1号 (令和5年9月15日)		

内装パターンA

1F

2F

バルコニー

洋室 6帖

洋室 5.5帖

洋室 6.2帖

洋室 8帖

W.I.C.

収納

折上天井

リビング・ダイニング LDK:20.5帖

ゲートカウンター

浴室乾燥 暖房機

玄関

S.I.C.

UP

クローゼット

クローゼット

クローゼット

DN

冷

KI- 9853-1