

新築戸建

青葉区 中山1期

全2棟
今回販売2棟



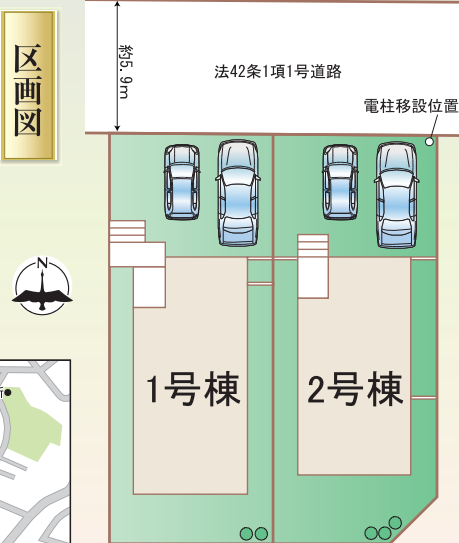
2号棟家具付き販売!
北環状線アクセス良好!
商業施設、公園など周辺環境充実!

2号棟 4LDK 庭先広々角地LDK17.62帖!
価格改定 販売価格 **2,890** (税込) 万円

- 敷地面積/129.16㎡ (39.07坪)
- 建物面積/約93.15㎡ (約28.17坪)
- 建築確認番号/第HPA-23-10087-1号

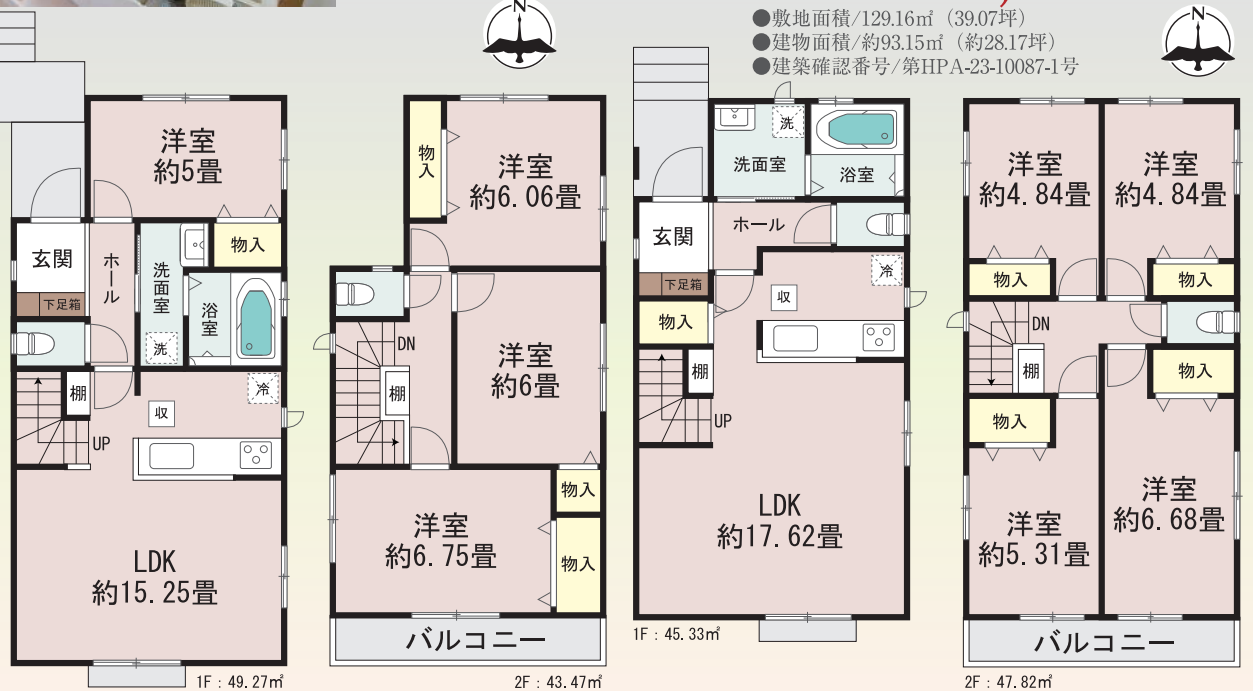
LIFE INFORMATION

- JR仙山線「東北福祉大前」駅 車7分
- 仙台交通「国見が丘一丁目北」停 徒歩5分
- 仙台市立川平小学校 徒歩19分
- 仙台市立中山中学校 徒歩12分
- イオン 仙台中山店 徒歩4分
- ファミリーマート 南中山一丁目店 徒歩4分
- 双葉幼稚園 徒歩4分
- みやぎ生協 国見が丘店 徒歩3分



価格改定
1号棟 4LDK
2階居室6帖以上リビングに収納あり!
販売価格 **2,690** (税込) 万円

- 敷地面積/131.51㎡ (39.78坪)
- 建物面積/約92.74㎡ (約28.04坪)
- 建築確認番号/第HPA-23-10086-1号



■物件概要 ●所在地/宮城県仙台市青葉区中山8-21-28 ●交通/JR仙山線「東北福祉大前」駅バス22分(2,700m)「国見ヶ丘一丁目北」停徒歩4分 ●地目/宅地 ●第一種低層住居専用地域 ●建蔽率/50% ●容積率/80% ●防火指定/22条区域 ●接道/北側法42条1項1号公道5.9m ●構造/階数/木造サイディング貼アスファルトシングル葺2階建 ●現況/完成済 ●築年月/2023年12月 ●引渡/相談 ●設備/東北電力・公営上水・公共下水・都市ガス ●国土法届出/不要 ●分譲後の権利形態/所有権 ●完成物件は契約後3週間以内の決済が基本条件 ●網戸・カーテンレール・キッチン吊戸はオプションになります ●外構については当社指定とします ●フラット35利用の場合は適合証明検査申請料が別途必要となります。株式会社ファミリーライフサービスによるフラット利用の場合は55,000円(税込)、それ以外のフラット利用の場合は105,000円(税込)申し受けます。 ●司法書士・土地家屋調査士は当社指定 ●建築中の建物の案内の際には安全確保の為ヘルメットの着用をお願い致します ●手付金:未 completion物件5% completion物件10%

設備・仕様

ベタ基礎	システムキッチン	外壁サイディング
24時間換気システム	オールインワン浄水栓	シャワートイレ
シックハウス対策	1坪タイプシステムバス	シャワードレッサー
浴室乾燥機	TVドアホン	複層ガラスサッシ

設計住宅性能評価書取得済 建設住宅性能評価書取得済

住宅性能表示制度とは、構造の安定、火災時の安全、高齢者への配慮など共通に定められた方法を用いて客観的に示し、第三者が住宅の性能についての評価をすることで、住宅取得者に対して住宅の性能に関する信頼性が高い情報を提供する仕組みです。

4分野 住宅性能等級 最高等級

- 構造の安定 耐震等級(倒壊)(損傷)、耐風等級。
- 劣化の軽減 劣化対策等級。
- 維持管理更新への配慮 維持管理対策等級。
- 空気環境 ホルムアルデヒド発散等級。

地震に強い家

ベタ基礎に基礎パッキンを配し、壁倍率5倍の壁パネルを諸所に配した通気工法です。着工から完成までに第三者機関による計4回の検査を通過した物件のみ引渡しを行います。

※網戸・一部照明器具・一部シャッター・カーテンレール・TVアンテナ・門柱門扉・植栽等は付いておりません。 ※高低差表記は現況と異なる場合、現況優先とします。帖数はPSを含みます。建物、配置は実際とは多少異なる場合があります。 外構は実際とは異なります。 又、車は価格に含まれておりません。サッシ位置及びサイズは、実際とは異なる場合があります。 図面と現況が異なる場合は現況優先とします。