

新築戸建
ハートフルタウン
鷺ヶ森13期

全1棟
今回販売1棟



※イメージイメージ 実際のものとは多少異なります

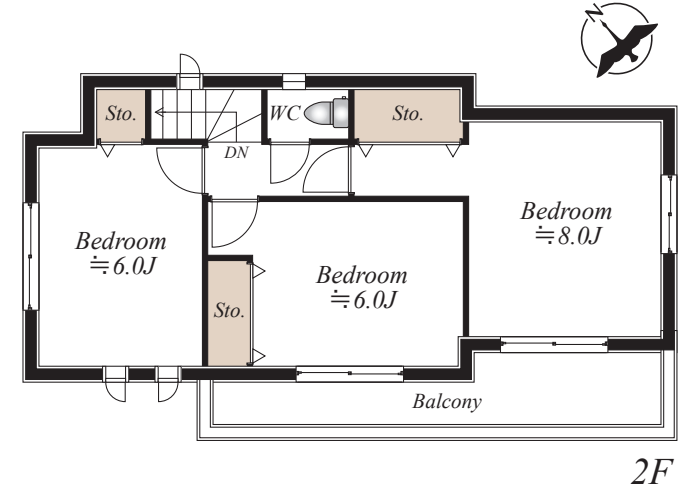
1号棟

4LDK

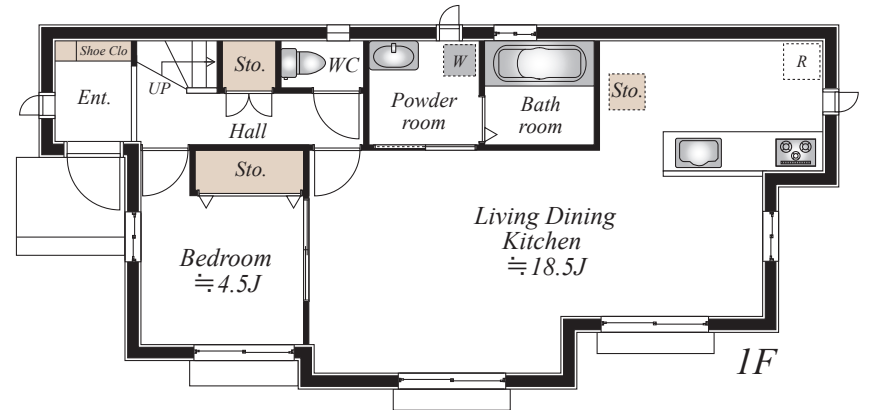
販売価格

3,690万円 (税込)

- 敷地面積/203.31㎡ (61.50坪)
- 建物面積/96.87㎡ (29.30坪)
- 建築確認番号/第HPA-23-13841-1号



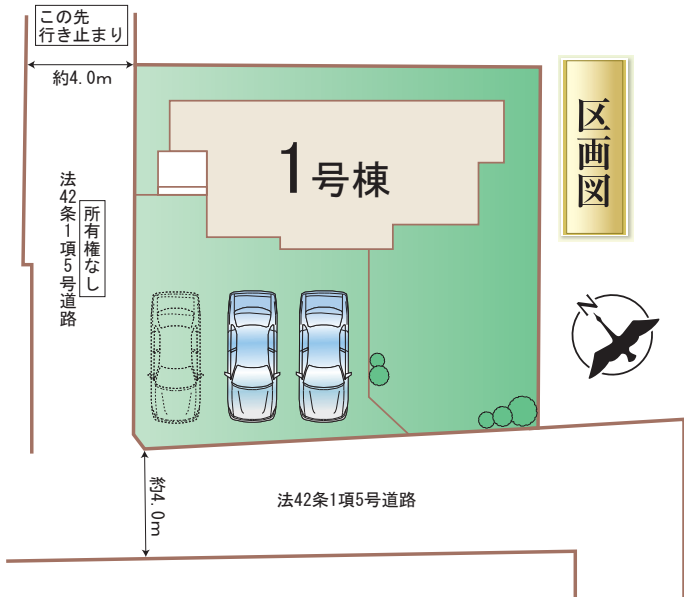
2F



1F

LIFE INFORMATION

- 北仙台小学校 徒歩19分
- 北仙台中学校 徒歩13分
- 西友台原店 徒歩10分
- ローソン 仙台鷺ヶ森店 徒歩10分
- 仙台北郵便局 徒歩12分
- 東北労災病院 徒歩17分
- 勝山南公園 徒歩13分
- 荒巻保育所 徒歩11分



■物件概要 ●所在地/宮城県仙台市青葉区鷺ヶ森一丁目2番360 ●交通/仙台市営地下鉄南北線「北仙台」駅まで徒歩17分(1,300m) ●地目/宅地 ●用途地域/第一種低層住居専用地域 ●建蔽率/50% ●容積率/80% ●防火指定/指定なし ●接道/西側約4.0m私有(42条1項5号道路)、南側約4.0m私有(42条1項5号道路) ●構造/階数/木造サイディング貼アスファルトシングル葺2階建 ●現況/建築中 ●築年月/2024年3月下旬完成予定 ●引渡/2024年3月下旬予定 ●設備/東北電力・公営上水・公共下水・都市ガス ●国土法届出/不要 ●分譲後の権利形態/所有権 ●完成物件は契約後3週間以内の決済が基本条件 ●網戸・カーテンレール・キッチン吊戸等はオプションになります ●外構については当社指定とします ●フラット35利用の場合は適合証明検査申請料が別途必要となります。株式会社ファミリーライフサービスによるフラット利用の場合は55,000円(税込)、それ以外のフラット利用の場合は105,000円(税込)申し受けます。●司法書士・土地家屋調査士は当社指定 ●建築中の建物の案内の際には安全確保の為ヘルメットの着用をお願い致します ●手付金:未完成物件5%完成物件10%

設備・仕様

べた基礎	システムキッチン	外壁サイディング
24時間換気システム	オールインワン浄水栓	シャワートイレ
シックハウス対策	1坪タイプシステムバス	シャワードレッサー
玄関断熱ドア	TVドアホン	複層ガラスサッシ

設計住宅性能評価書取得済
建設住宅性能評価書取得予定

住宅性能表示制度とは、構造の安定、火災時の安全、高齢者への配慮など共通に定められた方法を用いて客観的に示し、第三者が住宅の性能についての評価をすることで、住宅取得者に対して住宅の性能に関する信頼性が高い情報を提供する仕組みです。

4分野 住宅性能等級 最高等級

- 構造の安定 耐震等級(倒壊)(損傷)、耐風等級。
- 劣化の軽減 劣化対策等級。
- 維持管理更新への配慮 維持管理対策等級。
- 空気環境 ホルムアルデヒド発散等級。

快適生活応援
プレゼント
キャンペーン

30万円(税込)相当分

【キャンペーン期間】
2023年12月1日(金)～2024年3月31日(日)
詳しくは営業担当にご確認ください



※網戸・一部照明器具・一部シャッター・カーテンレール・TVアンテナ・門柱門扉・植栽等は付いておりません。 ※高低差表記は現況と異なる場合、現況優先とします。帖数はPSを含みます。建物、配置は実際とは多少異なる場合があります。 外構は実際とは異なります。 又、車は価格に含まれておりません。サッシ位置及びサイズは、実際とは異なる場合があります。図面と現況が異なる場合は現況優先とします。

飯田グループホールディングス
株式会社 飯田産業
(住所)〒983-0045 宮城県仙台市宮城野区宮城野 1-1-1

仙台支店 営業時間 10:00～19:00 水曜定休日
TEL 022-742-2688
FAX 022-295-8876

当日契約可! 書類は全て当社作成!!
ローン審査前でも御相談下さい!

住宅ローンの事なら
ファミリーライフサービスにお任せください
住宅金融支援機構 提携金融機関
【フラット35】S
0120-068-035
http://www.familyls.jp

客付業者様へ
広告可・要承諾書
手数料は応相談
取引態様
売主
手数料
3%(税込)