

ハートフルタウン (仙) 川平7期

北仙台駅からバス乗車23分【川平4丁目】停 徒歩2分

地名地番

宮城県仙台市青葉区川平四丁目6番12

用途地域

第一種低層住居専用地域

その他の地域、地区

第一種高度地区
外壁後退1M

防火指定

指定ナシ

建ぺい率/容積率

50/80

道路

第42条1項1号道路

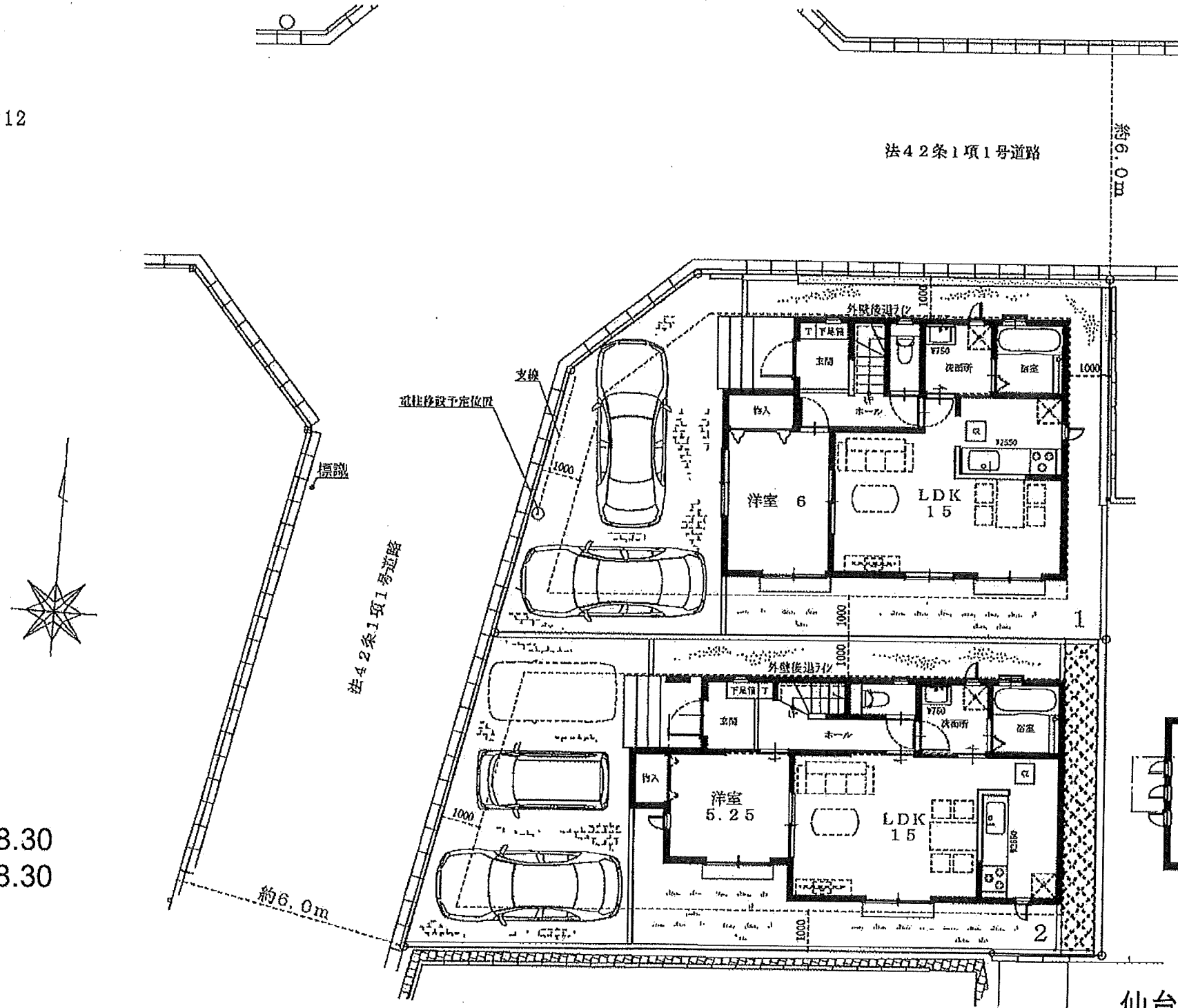
設備

東北電力 公営水道
都市ガス 公共下水

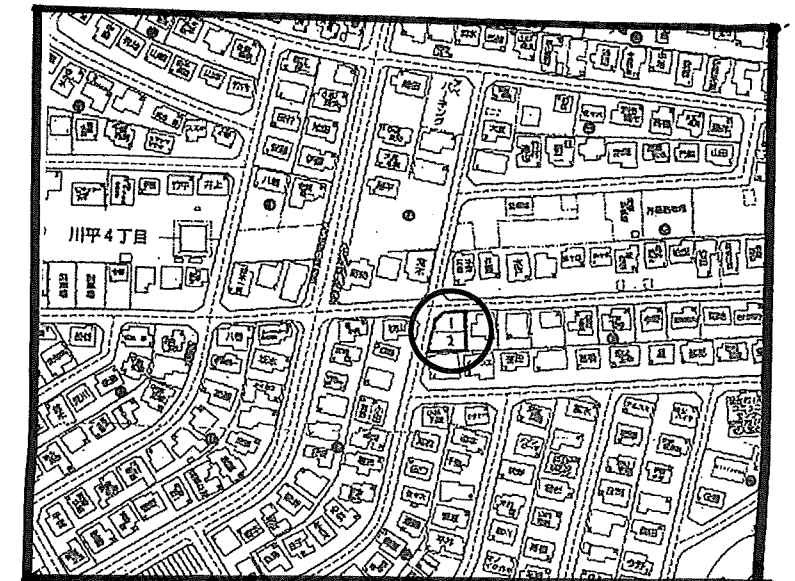
建築確認番号

1号棟 HPA-23-09801-1 R5.8.30

2号棟 HPA-23-09802-1 R5.8.30



仙台市青葉区川平4丁目6-20



S=1/182

号棟	敷地面積	建物面積			価格(万円)
		一階	二階	合計	
1	約 126.64 m ²	51.75 m ²	46.54 m ²	97.29 m ²	3,390万円
	約 38.30 坪	15.65 坪	13.77 坪	29.42 坪	
2	約 131.99 m ²	51.34 m ²	43.06 m ²	94.40 m ²	3,190万円
	約 39.92 坪	15.53 坪	13.02 坪	28.55 坪	

*[高級S仕様] 完成予定 令和6年1月下旬

- 川平小学校・・・徒歩7分(500m)
- 桜丘中学校・・・徒歩17分(1300m)
- ミニストップ 仙台川平店・・・徒歩6分(450m)
- 川平北公園・・・徒歩3分(230m)
- イオン 仙台中山店・・・徒歩18分(1400m)
- ランチ仙台ウエスト・・・徒歩18分(1400m)