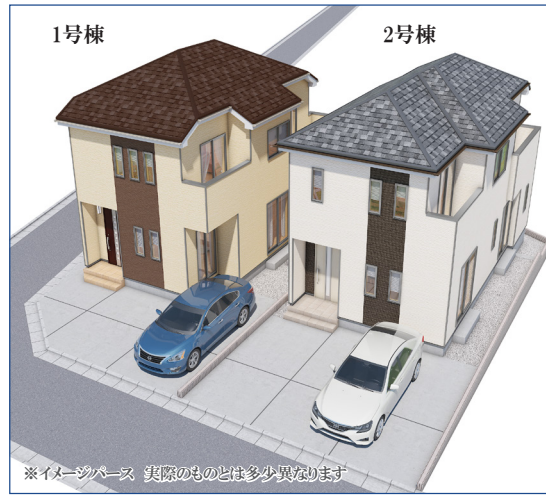


新築戸建  
ハートフルタウン  
塩釜  
玉川4期  
全2棟  
今回販売2棟



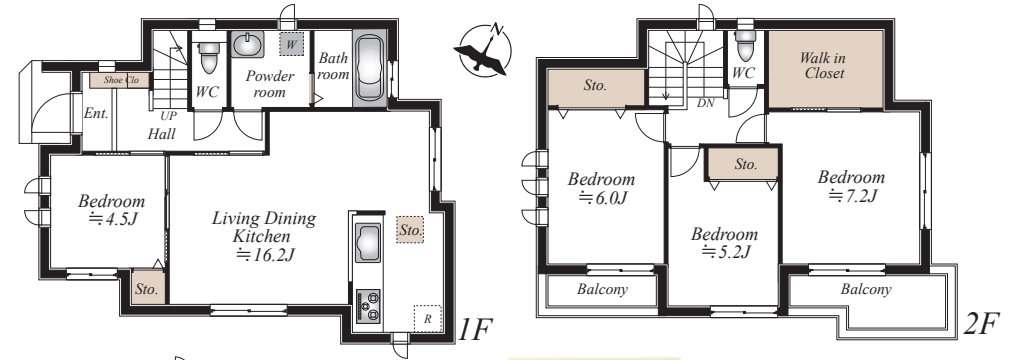
※イメージベース 実際のものとは多少異なります

JR東北本線「塩釜」駅まで徒歩5分!!

1号棟 4LDK

販売価格 2,990万円(税込)

- 敷地面積/121.15㎡ (36.64坪)
- 建物面積/96.46㎡ (29.17坪)
- 建築確認番号/第HPA-23-13946-1号

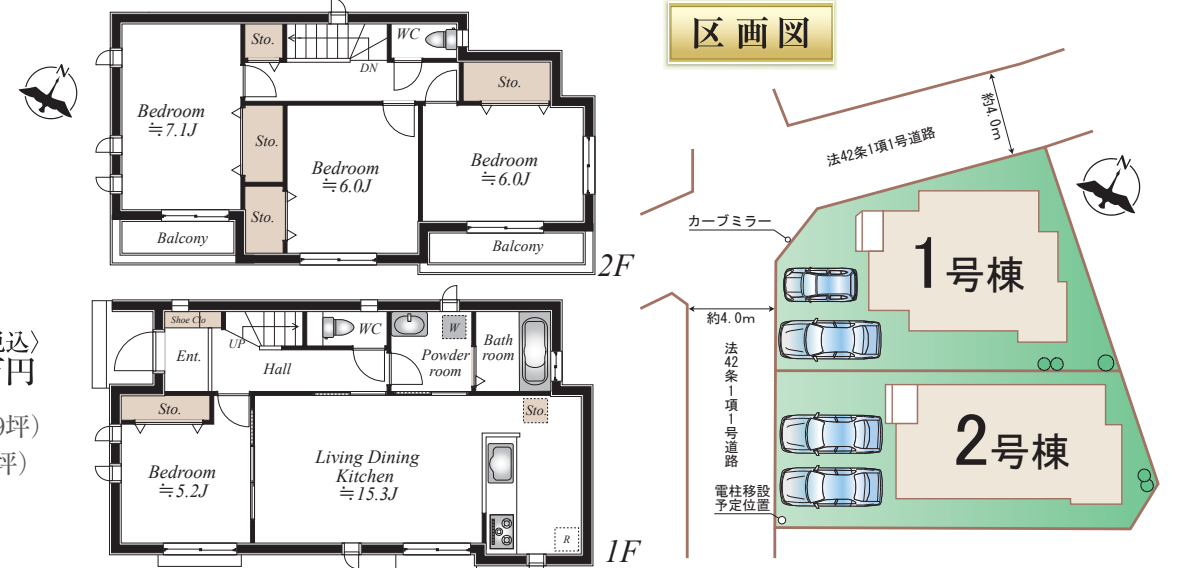


2号棟

4LDK

販売価格 2,890万円(税込)

- 敷地面積/119.97㎡ (36.29坪)
- 建物面積/96.67㎡ (29.24坪)
- 建築確認番号/第HPA-23-13947-1号



LIFE INFORMATION

- 玉川小学校 徒歩 2分
- 玉川中学校 徒歩19分
- ローソン 塩釜玉川1丁目店 徒歩 4分
- セブンイレブン 塩釜駅前通店 徒歩 5分
- ミニストップ 塩釜玉川店 徒歩10分
- ヨークベニマル 塩釜店 徒歩 6分
- ダイソー 塩釜店 徒歩 7分
- 塩釜東玉川郵便局 徒歩 6分

■物件概要 ●所在地/宮城県塩釜市玉川2-117-7 ●交通/JR東北本線「塩釜」駅徒歩5分(400m) ●地目/宅地 ●用途地域/第一種住居地域 ●建蔽率/50% ●容積率/80% ●防火指定/指定なし ●接道/北西側約4.0m公道(42条1項1号道路)、南西側約4.0m公道(42条1項1号道路) ●構造/階数/木造サイディング貼アスファルトシングル葺2階建 ●現況/建築中 ●築年月/2024年4月下旬完成予定 ●引渡/2024年5月上旬予定 ●設備/東北電力・公営上水・公共下水・個別プロパン ●国土法届出/不要 ●分譲後の権利形態/所有権 ●完成物件は契約後3週間以内の決済が基本条件 ●網戸・カーテンレール・キッチン吊戸等はオプションになります●外構については当社指定とします ●フラット35利用の場合は適合証明検査申請料が別途必要となります。株式会社ファミリーライフサービスによるフラット利用の場合は55,000円(税込)、それ以外のフラット利用の場合は105,000円(税込)申し受けます。 ●司法書士・土地家屋調査士は当社指定 ●建築中の建物の案内には安全確保の為ヘルメットの着用をお願い致します ●手付金:未 completion物件5% completion物件10%

設備・仕様

べた基礎	システムキッチン	外壁サイディング
24時間換気システム	オールインワン浄水栓	シャワートイレ
シックハウス対策	1坪タイプシステムバス	シャワー Dresser
玄関断熱ドア	TVドアホン	複層ガラスサッシ

設計住宅性能評価書取得済  
建設住宅性能評価書取得予定

住宅性能表示制度とは、構造の安定、火災時の安全、高齢者への配慮など共通に定められた方法を用いて客観的に示し、第三者が住宅の性能についての評価をすることで、住宅取得者に対して住宅の性能に関する信頼性が高い情報を提供する仕組みです。

4分野 住宅性能等級 最高等級

- 構造の安定 耐震等級(倒壊)(損傷)、耐風等級。
- 劣化の軽減 劣化対策等級。
- 維持管理更新への配慮 維持管理対策等級。
- 空気環境 ホルムアルデヒド発散等級。

快適生活応援  
プレゼント  
キャンペーン

30万円(税込)相当分

【キャンペーン期間】  
2023年12月1日(金)～2024年3月31日(日)  
詳しくは営業担当にご確認ください



カーナビ入力 宮城県塩釜市玉川2-1-20

※網戸・一部照明器具・一部シャッター・カーテンレール・TVアンテナ・門柱門扉・植栽等は付いておりません。 ※高低差表記は現況と異なる場合、現況優先とします。帖数はPSを含みます。建物、配置は実際とは多少異なる場合があります。 外構は実際とは異なります。 又、車は価格に含まれておりません。サッシ位置及びサイズは、実際とは異なる場合があります。図面と現況が異なる場合は現況優先とします。