



# 仙台市自由ヶ丘2期

新築分譲住宅 全2棟

敷地 48坪以上

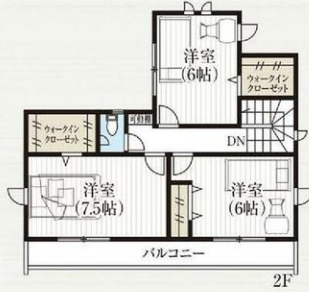
WIC 2カ所

オール電化

## 1号棟 4LDK +WIC×2+SC +パントリー

- 敷地面積/160.02m<sup>2</sup>(48.40坪)
- 建物面積/104.33m<sup>2</sup>(31.55坪)
- 建築確認番号/第R05確認建築宮城建住01964号

LDK17帖 WIC2カ所



販売価格 **4,180** (税込) 万円

# オール電化住宅

2号棟



\*イメージパースにつき実際とは多少異なる場合がございます。

### LIFE INFORMATION

- 鶴谷小学校.....徒歩12分(約900m)
- 鶴谷中学校.....徒歩18分(約1,400m)
- 鶴ヶ谷幼稚園.....徒歩9分(約650m)
- 南光台保育園.....徒歩10分(800m)
- セブンイレブン.....徒歩6分(約450m)
- 酒のやまや.....徒歩8分(約600m)
- ザビック.....徒歩9分(約650m)
- ツルハドラッグ.....徒歩10分(約800m)
- 業務スーパー.....徒歩13分(約1,000m)
- 仙台自由ヶ丘郵便局.....徒歩4分(約300m)

国が定めた住宅性能表示制度において

## 6項目最高等級 取得予定



## 2号棟 4LDK +WIC×2 +SC

- 敷地面積/165.73m<sup>2</sup>(50.13坪)
- 建物面積/112.61m<sup>2</sup>(34.06坪)
- ※玄関ポーチ1.24m<sup>2</sup>、インナーバルコニー7.46m<sup>2</sup>
- 建築確認番号/第R05確認建築宮城建住01965号

リビングイン階段 主寝室8帖

販売価格 **4,280** (税込) 万円



地下鉄南北線

「台原」駅バス7分「自由ヶ丘中央」停歩2分



□所在地/仙台市宮城野区自由ヶ丘6番166の一部□交通/地下鉄南北線「台原」駅バス7分「自由ヶ丘中央」停歩2分□土地権利/所有権□地目/宅地□都市計画/市街化区域□用途地域/第一種低層住居専用地域□建ぺい率/80%□容積率/50%□建物構造/木造サディング貼スレート葺2階建□完成予定/令和6年3月末□引渡予定/相談□接道/北東側4.5m□設備/公営水道、本下水、オール電化、システムキッチン、温水洗浄便座、シャワー付洗面化粧台、ペアガラス、浴室乾燥機付ユニットバス、外構、カーポート□その他/電波障害等によるケーブルTV、共聴アンテナの申込はお客様の負担となります。※電気供給の為、敷地内に電柱及び支線が入る場合があります。※所有権移転登記手続きにおいて当社指定の司法書士を利用して頂きます。※図面と現況に相違がある場合は現況を優先とします。※TVアンテナ、網戸、照明器具、カーテンレール、面格子は付きません。※網戸一式別途154,000円(税込)※表題登記別途93,500円(税込)※フラット35ご利用の場合における各証明書取得代金が別途必要になります。※当社標準工事以外は全て別途工事となります。(現場の進捗状況により、ご希望に沿えない場合があります。)