

Sendai Nishinodaira

47.6坪の敷地に並列2台駐車可能な
カースペースを設けました。

オール電化
住宅

GRAFARE ZEH 水準仕様
次世代につなげる

仙台市 西の平5期

新築一戸建 全1棟

追い求めていた住まいを
カタチにしました。

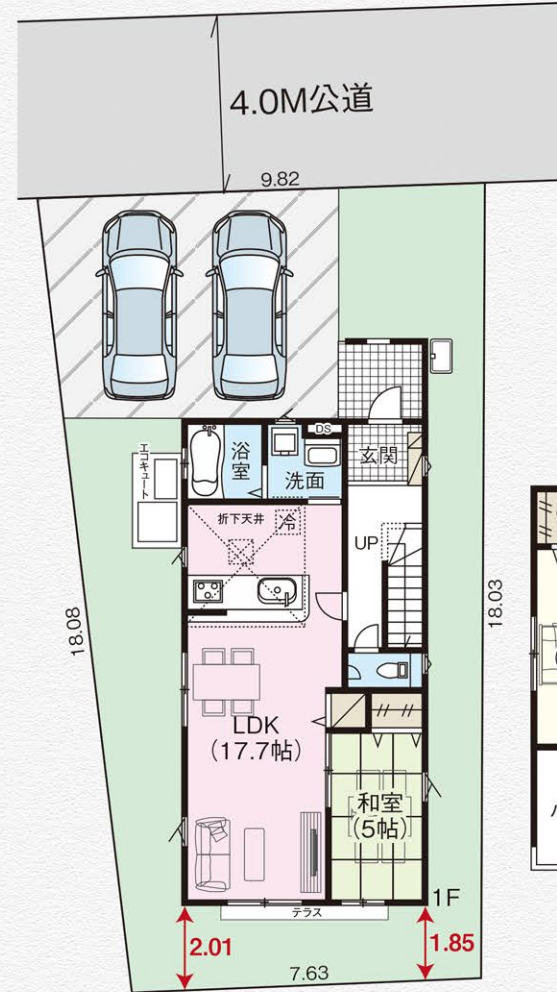
一般的な建売住宅にはない工夫とアイデアを取り入れたデザイン住宅を創り上げました。生活動線や採光・通風を考慮して、使い易く便利な先進設備と充実の収納スペースなど暮らしやすさを追求した邸宅です。家族の成長を見守り続ける長期保証付き住宅で家族と共に末長く暮らしませんか？



※イメージバスにつき実際とは多少異なる場合がございます。

GRAFAREは家の強さも自信あり

7項目の最高等級を取得予定
国が定めた住宅性能表示制度において



Layout

4LDK+WIC

- 敷地面積 / 157.36㎡(47.60坪)
- 建物面積 / 108.88㎡(32.93坪)
- ※インナーバルコニー4.97㎡含
- 建築確認番号 / 第R05確認建築宮城建住02391号



- インナーバルコニー
- ウォークインクローゼット
- 折下天井で空間にメリハリ!

販売価格 **3,680** 万円 (税込)

□所在地 / 仙台市太白区西の平2丁目117番54 □交通 / 仙台市営地下鉄東西線「八木山動物公園」駅バス10分「西の平二丁目」停歩1分 □土地権利 / 所有権 □地目 / 宅地 □都市計画 / 市街化区域 □用途地域 / 第一種低層住居専用地域 □高度地区 / 第1種 □建ぺい率 / 50% □容積率 / 80% □建物構造 / 木造サイディング貼2階建 □完成予定 / 2024年4月下旬 □引渡予定 / 相談 □接道 / 北側4.0m公道 □設備 / 東北電力、オール電化、公営水道、本下水、システムキッチン、1F・2Fウォシュレット、シャワー付洗面化粧台、ペアガラス、浴室乾燥機付ユニットバス、外構、カースペース □その他 / TVアンテナ(電波障害)によるケーブルTV、共聴アンテナの申込はお客様の負担となります。※電気供給の為、敷地内に電柱及び支線が入る場合があります。※所有権移転登記手続きにおいて当社指定の司法書士を利用して頂きます。※図面と現況に相違がある場合は現況を優先とします。※TVアンテナ、網戸、照明器具、カーテンレールは付きません。※網戸一式別途154,000円(税込) ※表題登記別途93,500円(税込) ※フラット35ご利用の場合における各証明書取得代金が別途必要になります。※価格は代金総額を表示しています。※工事中の場合においては安全の為ヘルメットの着用を、完成現場においてはスリッパに履き替えてくださいます様、お願いいたします。※万一売却済みの方はご容赦ください。

仙台市営地下鉄東西線
「八木山動物公園」駅バス10分
「西の平二丁目」停歩1分

八木山小学校まで徒歩15分
八木山中学校まで徒歩8分



買物施設、教育施設、公園等が
徒歩圏に揃う子育て家族に嬉しいロケーション

School Area	八木山小学校 / 徒歩15分 (約1,150m)	八木山中学校 / 徒歩8分 (約620m)
-------------	--------------------------	-----------------------

- 西多賀幼稚園..... 徒歩5分(約340m)
- まっぼっくり保育園..... 徒歩5分(約350m)
- みやぎ生協八木山店..... 徒歩10分(約780m)
- ファミリーマート..... 徒歩11分(約850m)
- ヨークベニマル仙台西の平店..... 徒歩12分(約950m)
- マツモトキヨシ..... 徒歩15分(約1,200m)
- 山家内科..... 徒歩5分(約340m)
- 仙台西ノ平郵便局..... 徒歩5分(約350m)

国土交通大臣(5)第5963号 一級建築士事務所都知事第40416号 一般建設業許可/国土交通大臣許可(般-3)第22509号 (一社)全国住宅産業協会会員 (公社)首都圏不動産公正取引協議会加盟

飯田グループホールディングス
タクトホーム株式会社

仙台店第2

TEL: **022-304-5888**
FAX: **022-249-4077**
〒982-0023 宮城県
仙台市太白区鹿野2丁目
7番21号 タクトビル

宮城県 物件用地を
広く求めています
土地情報をお持ちの不動産業者様ぜひご相談下さい。

- 取引態様 売主
 - 手数料 3%(税込)手数料応相談
 - 情報公開日
 - 物件番号
- ※広告掲載の場合は、当社にご確認下さい。