

GRAFARE

新築分譲住宅

塩竈市藤倉11期2棟

SHIOGAMASHI FUJIKURA

〈全2棟今回販売1棟〉

販売価格 3,390万円 (税込)

充実の設備仕様 EQUIPMENT

- TV付モニターフォン
- 洗面化粧台
- 1坪バス
- シャワートイレ
- 24時間換気
- フラット35S
- ベタ基礎
- 建物主要構造部10年保証
- 浴室乾燥機
- オール電化
- ウォークインクローゼット
- 駐車場3台

住宅性能表示取得物件

IDS工法 スタッドインフィル住宅
ベタ基礎に基礎バッキンを配し、壁倍率の5倍の壁パネルを諸所に配した通気工法です。着工から完成までに第三者機関により計4回の検査を通過した物件のみ引渡しを行います。

設計住宅性能評価書取得済
建設住宅性能評価書取得予定

タクトホームの家は
住宅性能評価書において 6項目において最高等級を取得

耐震等級3取得 倒壊のしにくさ	耐震等級3取得 損壊のしにくさ	耐風等級2取得 倒壊のしにくさ	結露防止対策等級3取得 内装材の対策	緑化対策等級3取得 専用配置の更新対策	劣化対策等級3取得 劣化の軽減
--------------------	--------------------	--------------------	-----------------------	------------------------	--------------------

JR仙石線【東塩釜】駅徒歩7分!!



外観写真

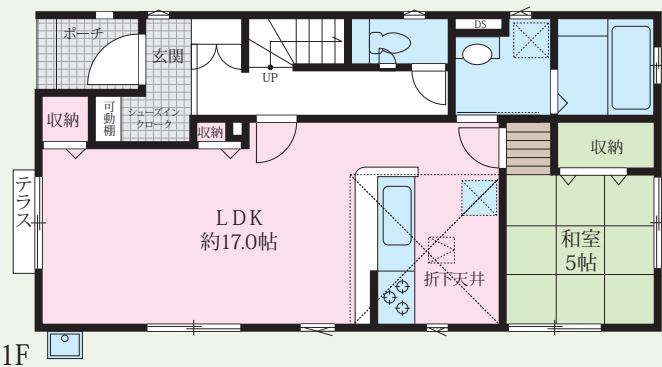


折下天井(キッチン)

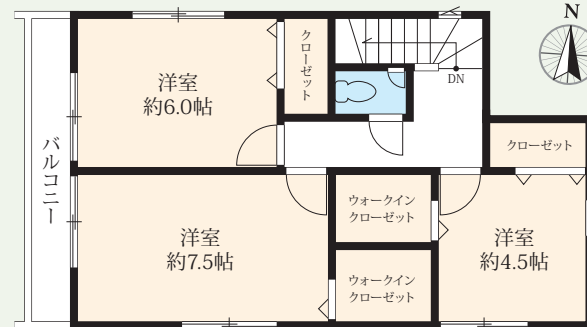
空間にメリハリをつけた折下天井とオシャレに仕上げたアクセントクロス

玄関収納のシューズクローク

2号棟 **4LDK + SIC + 2WIC** 販売価格 **3,390万円** (税込) 敷地面積:237.97㎡(71.98坪) 建物面積:103.50㎡(31.30坪) 建築確認番号:第R05確認建築宮城建住00728号(令和5年6月16日)

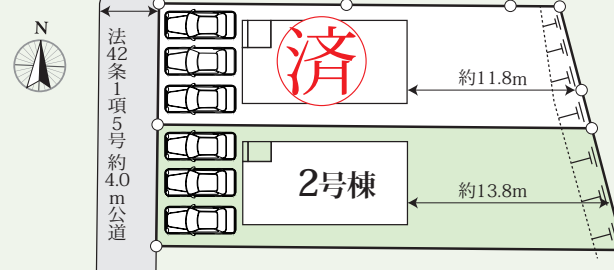


1F



2F

配置図



■所在/塩竈市藤倉三丁目(以下未定)(住居表示) 塩竈市藤倉三丁目86番105(地番) ■土地権利/所有権 ■地目/宅地 ■都市計画/市街化区域 ■用途地域/第二種住居地域 ■その他法令制限/法22条区域・第1種高度地区・かけ条約 ■建ぺい率/60% ■容積率/200% ■構造/木造2階建 ■駐車場/有(3台分) ■接道/公道 約4.0M 西側 間口 約7.9M ■現況/完成済 ■完成/2023年11月 ■引渡/即可 ■設備/東北電力・都市ガス・公営水道・公共下水

■備考/※性能評価取得物件のフラット35S利用時の適合証明書取得費用は93,500円(税込)となります。※網戸・カーテンレール・TVアンテナ(面格子・家具)等はオプション工事になります。※外構に関しては当社指定となります。※司法書士・土地家屋調査士は当社指定となります。※建築中の建物のご案内の際には安全確保の為、ヘルメットの着用をお願い致します。※電気の供給の為、電柱及び支線が宅内に入る場合があります。※当社標準工事以外の工事は全て別途工事となります。(現場の進捗状況により、ご希望に添えない場合があります)※土地面積に関しては机上分筆の為、多少増減がある場合があります。(増減精算は致しません)※ケーブルTV、共聴アンテナの引込はお客様の負担となり、電波障害に付きましては当社は責任を負いません。※図面及びイメージパースが現況と異なる場合は現況優先とします。

交通 ACCESS

JR 仙石線

「東塩釜」駅 徒歩7分

現地案内図 NAVI 塩竈市藤倉三丁目19-46



周辺環境 LIFE INFORMATION

- 藤倉保育所 徒歩12分
- 塩竈中央幼稚園 徒歩27分
- 塩竈市立第二小学校 徒歩22分
- 塩竈市立第二中学校 徒歩9分
- ウジェスーパー塩釜店 徒歩7分
- ファミリーマート塩釜松陽台店 徒歩4分
- 藤倉第一公園 徒歩3分
- 高橋ジェネラルクリニック 徒歩4分
- ツルハドラッグ塩釜店 徒歩3分

選べる新生活応援キャンペーン

GRAFAREの家を購入すると
3コースの中から [1コース] を無料でプレゼント!

- A エアコンコース (50型TV付冷暖房ユニット)
 - リビング用18畳 1台
 - 寝室用6畳 2台
 - ※標準設置工事(標準設置工事とは別料金)※
- B デジタル家電コース (50型TV付冷暖房ユニット)
 - 液晶テレビ50型
 - ブルーレイレコーダー(2TB)
 - スティック掃除機
 - ※配送料も含まれています。
- C 生活家電コース (標準設置工事)
 - 全自動洗濯機(7kg相当)
 - 冷蔵庫(400~450L相当)
 - スチーマイワリング機
 - ※配送料も含まれています。

※キャンペーン対象物件及び、商品の詳細については担当者までお問い合わせください。※メーカー、施工会社は当社指定となります。※現在販売価格ご成約のお客様に限り。※2024年3月15日迄にご契約のお客様に限り。