

仙台市国見7期2棟

全2棟今回販売2棟

販売価格

4,280万円~

(税込)

現地案内図

JR仙山線
「東北福祉大」駅 徒歩10分



NAVI 仙台市青葉区国見二丁目4番7号

最寄り駅徒歩10分・全棟シューズインクローク完備 徒歩圏内にスーパー、コンビニ、ドラッグストア有!

1号棟
4LDK+SIC+2WIC

販売価格

4,480万円

(税込)

敷地面積 139.59㎡ (42.22坪)
建物面積 103.50㎡ (31.30坪)
建築確認番号 第HPA-23-08164-1号

全居室6帖以上 主寝室8帖
シューズインクローク

2号棟
4LDK+SIC

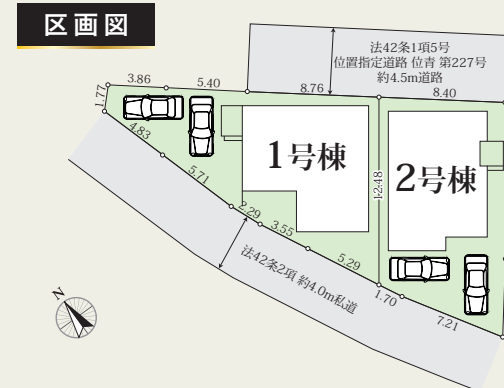
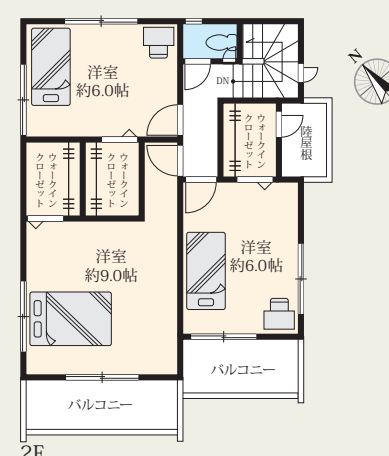
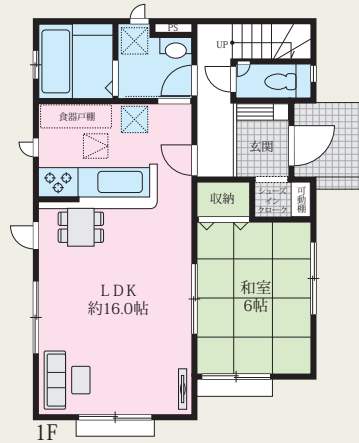
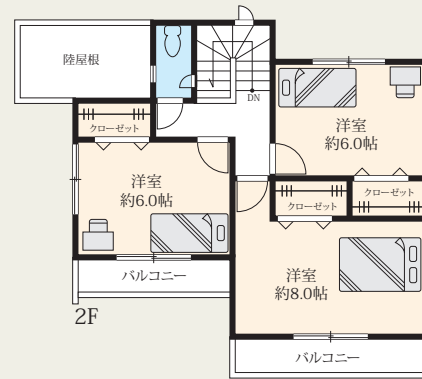
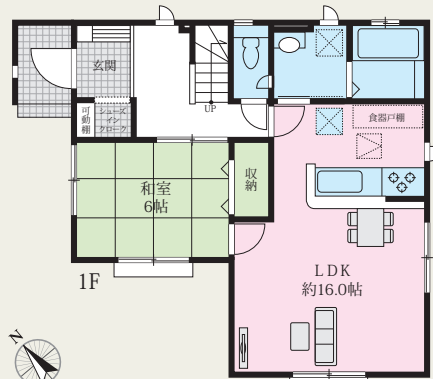
販売価格

4,280万円

(税込)

敷地面積 118.24㎡ (35.76坪)
建物面積 103.50㎡ (31.30坪)
※インナーバルコニー部分を含む
建築確認番号 第HPA-23-08165-1号

ワイドバルコニー 主寝室9帖
シューズインクローク ウォークインクローゼット2ヵ所



■所在/仙台市青葉区国見二丁目4番7号(住居表示) 仙台市青葉区国見二丁目26番2(地番) ■土地権利/所有権 ■地目/宅地 ■都市計画/市街化区域 ■用途地域/第二種中層住居専用地域 ■その他法令制限/準防火地域・第2種高度地区 ■建ぺい率/60% ■容積率/200% ■構造/木造2階建 ■駐車場/有(2台分) ■接道/南西側 約4.0m私道(法42条2項) ■私道負担・持分/有 ■現況/建築中 ■完成/2024年1月上旬予定 ■引渡/2024年1月下旬予定 ■設備/東京電力(※オール電化)・私営水道・公共下水

■備考/※完成物件は契約後3週間以内の決済が基本条件となります。※性能評価取得物件のフラット35S利用時の適合証明書取得費用は93,500円(税込)となります。※網戸・カーテンレール・TVアンテナ(面格子・家具)等はオプション工事になります。※外構に関しては当社指定となります。※司法書士・土地家屋調査士は当社指定となります。※建築中の建物のご案内には安全確保の為、ヘルメットの着用をお願い致します。※電気の供給の為、電柱及び支線が宅内に入る場合があります。※当社標準工事以外の工事は全て別途工事となります。(現場の進捗状況により、ご希望に添えない場合があります)※土地面積に関しては机上分率の為、多少増減がある場合があります。(増減精算は致しません)※ケーブルTV、共聴アンテナの引込はお客様の負担となり、電波障害に付きましては当社は責任を負いません。※当社指定外のガス会社ご利用の際は設備買取りが別途必要となります。※浄化槽の場合は、法定検査料が別途必要となります。※図面及びイメージベースが現況と異なる場合は現況優先とします。

周辺環境

- 国見保育所.....徒歩8分
- 福聚幼稚園.....徒歩11分
- 国見小学校.....徒歩5分
- 第一中学校.....徒歩3分
- 西友八幡町店.....徒歩7分
- ファミリーマート仙台八幡二丁目店.....徒歩4分
- 金子耳鼻咽喉科.....徒歩4分
- ドラッグストアモリ子平町店.....徒歩3分

充実の設備

- TV付モニターフォン
- 洗面化粧台
- 1坪バス
- シャワートイレ
- 浴室乾燥機
- IHヒーター
- フラット35S
- ベタ基礎
- 建物主要構造部10年保証
- オール電化
- シューズインクローク

住宅性能表示取得物件

IDS工法
スケルトンインフィル住宅

ベタ基礎に基礎パッキンを配し、壁倍率の5倍の壁パネルを諸所に配した通気工法です。着工から完成までに第三者機関により計4回の検査を通過した物件のみ引渡しを行います。

住宅性能表示制度 第三者機関の評価員が性能をチェックするので安心

タクトホームの家は6項目において最高等級を取得

耐震等級 (倒壊のしにくさ) 東京では震度6から震度7の1.5倍の地震にも耐えられる。	耐震等級 (倒壊のしにくさ) 東京では震度6から震度7の1.5倍の地震にも耐えられる。	ホルムアルデヒド発散等級 (室内及び天井裏) 対策等級 3	耐震等級 (構造躯体の耐震防止) 3
耐風等級 500年に一度発生する暴風の1.2倍に対しても倒壊しない。	劣化対策等級 (構造躯体等) 概ね75年から90年もつ住宅。	維持管理対策等級 3	耐震等級 (構造躯体の耐震防止) 3
ホルムアルデヒド発散等級 居室の内装材からのホルムアルデヒドの放散量を少なくする対策。	維持管理対策等級 専用の給排水管・ガス管の維持管理を容易とするために必要な対策。	劣化対策等級 3	耐震等級 2

地震保険の優遇が受けられます。 保険料が最大50%割引