



仙台市二の森4期1棟

全1棟

販売価格 **4,190万円** (税込)

現地案内図

JR仙山線
「東照宮」駅 徒歩20分



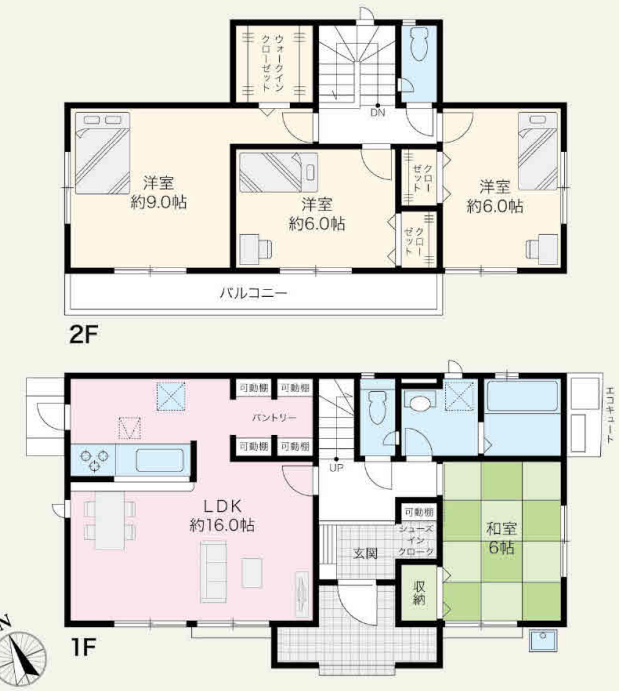
NAVI 宮城県宮城野区二の森9番15号(付近)

ウォークインクローゼット、シューズインクローク、パントリー完備！
交通量の少ない閑静な住宅地！ コンビニ徒歩5分圏内！

1号棟
4LDK
+WIC+SIC

敷地面積 153.43㎡(46.41坪)
建物面積 107.64㎡(32.56坪)
建築確認番号 第R05確認建築宮城建住00144号

- 大容量ウォークインクローゼット
- シューズインクローク
- 主寝室 9.0帖
- 全居室 6.0帖以上
- 全居室南向き
- 大容量パントリー



■所在/宮城県宮城野区二の森(以下未定)(住居表示)宮城県宮城野区二の森164番14(代表地番)■土地権利/所有権■地目/宅地■都市計画/市街化区域■用途地域/第二種中高層住居専用地域■その他法令制限/第2種高度地区■建ぺい率/60%■容積率/200%■構造/木造2階建■駐車場/有(2台分)■接道/幅員:西側4m(法42条第2項)私道、南側4m(法42条第1項5号)位置指定道路 ■私道負担・持分/有■私道詳細/西側2.44㎡(持分1/1)・3.52㎡(持分1/1)・南側53.67㎡(持分1/5)・2.41㎡(持分1/5)■現況/完成済■完成/2023年10月■引渡/即日■設備/東北電力※オール電化・公営水道・公共下水

■備考/※完成物件は契約後3週間以内の決済が基本条件となります。※性能評価取得物件のフラット35S利用時の適合証明書取得費用は93,500円(税込)となります。※網戸・カーテンレール・TVアンテナ(面格子・家具)等はオプション工事になります。※外構に関しては当社指定になります。※司法書士・土地家屋調査士は当社指定となります。※建築中の建物のご案内の際には安全確保の為、ヘルメットの着用をお願い致します。※電気供給の為、電柱及び支線が宅内に入る場合があります。※当社標準工事以外の工事は全て別途工事となります。(現場の進捗状況により、ご希望に添えない場合があります)※土地面積に関しては机上分算の為、多少増減がある場合があります。(増減精算は致しません)※ケーブルTV、共用アンテナの引込はお客様の負担となり、電波障害に付きましては当社は責任を負いません。※当社指定外のガス会社ご利用の際は設備買取りが別途必要となります。※浄化槽の場合は、法定検査料が別途必要となります。※図面及びイメージパースが現況と異なる場合は現況優先とします。

周辺環境

| | |
|------------|------|
| 小田原保育園 | 徒歩6分 |
| さいわい幼稚園 | 徒歩7分 |
| 幸町小学校 | 徒歩7分 |
| 幸町中学校 | 徒歩4分 |
| イオン仙台幸町店 | 徒歩9分 |
| セブンイレブン幸町店 | 徒歩5分 |
| 七十七銀行幸町店 | 徒歩4分 |

充実の設備

| | | | | | | |
|---------|---------|------|---------|------------|--------------|-------|
| 1WVモニター | 洗面化粧台 | 1坪バス | シャワートイレ | 浴室乾燥機 | Hヒーター | オール電化 |
| 24時間換気 | フラット35S | ベタ基礎 | 建物10年保証 | シューズインクローク | ウォークインクローゼット | 駐車場2台 |

住宅性能表示 取得物件

住宅性能表示制度 第三者機関の評価員が性能をチェックするの安心
 クラホーL-01は6項目において最高等級を取得

| | | | |
|-----------------|---|-----------------|---|
| 耐震等級 (標準の1.5倍) | 3 | 耐震等級 (標準の1.5倍) | 3 |
| 気密等級 (標準の1.5倍) | 3 | 気密等級 (標準の1.5倍) | 3 |
| 断熱等級 (標準の1.5倍) | 3 | 断熱等級 (標準の1.5倍) | 3 |
| 省エネ等級 (標準の1.5倍) | 3 | 省エネ等級 (標準の1.5倍) | 3 |
| 維持管理対策等級 | 3 | 維持管理対策等級 | 3 |

IDS工法 24時間換気システム

住宅性能表示 取得物件

ベタ基礎に基礎パッキンを配し、壁倍率の5倍の壁パネルを諸所に配した通気工法です。着工から完成まで第三者機関により計4回の検査を通過した物件のみ引渡しを行います。

地震保険の優遇が受けられます。保険料が最大50%割引