

GRAFARE

新築分譲住宅

仙台市東中田9期1棟

全1棟

販売価格 **3,880** (税込) 万円

現地案内図

JR東北本線
「南仙台」駅 徒歩23分



NAVI 宮城県仙台市太白区東中田5丁目1番21号(付近)



1号棟

4LDK+SIC+WIC

敷地面積: 142.30㎡(43.04坪)
※インナーバルコニー部分の面積を含む。
建物面積: 110.54㎡(33.43坪)
建築確認番号: 第HRA-23-08324-1号

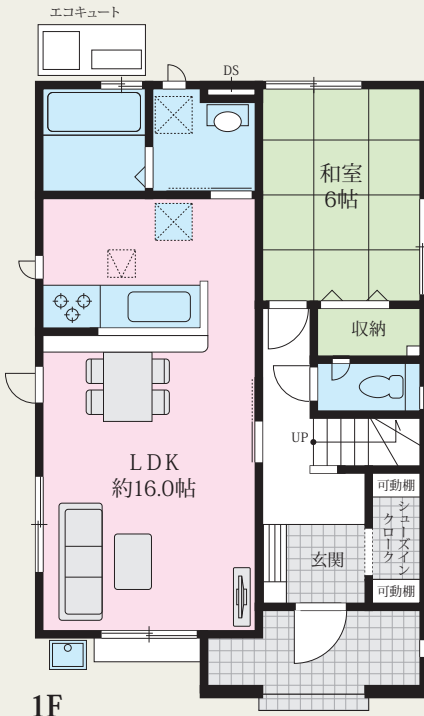
全居室6帖以上

主寝室8帖

可動柵付きシューズインクローク

ワイドバルコニー

小学校徒歩7分!
シューズクローゼット、ウォークインクローゼット完備!
スーパー、コンビニ徒歩5分!



■所在/宮城県仙台市太白区東中田5丁目(以下未定)(住居表示)宮城県仙台市太白区東中田5丁目357番12(地番) ■土地権利/所有権 ■地目/宅地 ■都市計画/市街化区域 ■用途地域/第一種住居地域 ■その他法令制限/法22条区域 ■高度地区/第3種高度地区 ■建ぺい率/60% ■容積率/200% ■構造/木造2階建 ■駐車場/有(3台分) ■接道/幅員:南西側約5.6公道(法42条1項1号) ■現況/建築中 ■完成/2024年1月下旬予定 ■引渡/相談 ■設備/東北電力※オール電化・公営水道・公共下水

■備考/※完成物件は契約後3週間以内の決済が基本条件となります。※性能評価取得物件のフラット35S利用時の適合証明書取得費用は93,500円(税込)となります。※網戸・カーテンレール・TVアンテナ(面格子・家具)等はオプション工事となります。※外構に関しては当社指定となります。※司法書士・土地家屋調査士は当社指定となります。※建築中の建物のご案内の際には安全確保の為、ヘルメットの着用をお願い致します。※電気の供給の為、電柱及び支線が宅内に入る場合があります。※当社標準工事以外の工事は全て別途工事となります。(現場の進捗状況により、ご希望に添えない場合があります)※土地面積に関しては机上分算の為、多少増減がある場合があります。(増減精算は致しません)※ケーブルTV、共聴アンテナの引込はお客様の負担となり、電波障害に付きましては当社は責任を負いません。※当社指定外のガス会社ご利用の際は設備買取りが別途必要となります。※浄化槽の場合は、法定検査料が別途必要となります。※図面及びイメージが現況と異なる場合は現況優先とします。

周辺環境

- 仙台ちびっこひろばこども園 徒歩10分
- 袋原幼稚園 徒歩9分
- 袋原小学校 徒歩7分
- 中田中学校 徒歩18分
- サン・マルシェ東中田店 徒歩5分
- セブンイレブン仙台袋原店 徒歩5分
- 中田中央公園 徒歩5分
- ヤマザワ中田店 徒歩9分

充実の設備

- TV付モニターフォン
- 洗面化粧台
- 1坪バス
- シャワートイレ
- 浴室乾燥機
- 床下収納
- IHヒーター
- LED照明(共用部)
- ペアガラス
- フラット35S
- ベタ基礎
- 建物主専修保証10年保証
- オール電化
- ウォークインクローゼット
- シューズインクローク
- サイディング
- 駐車場3台

住宅性能表示取得物件

IDS工法
スラブインフィル住宅

ベタ基礎に基礎パッキンを配し、壁倍率の5倍の壁パネルを壁所に配した通気工法です。着工から完成までに第三者機関により計4回の検査を通過した物件のみ引渡しを行います。

住宅性能表示制度 第三者機関の評価員が性能をチェックするので安心

タテホ-ムの家は6項目において最高等級を取得

耐震等級(倒壊のしにくさ) 東洋では震度6から震度7の1.5倍の地震にも耐えられる。	耐震等級(倒壊のしにくさ) 東洋では震度6から震度7の1.5倍の地震にも耐えられる。	耐震等級(倒壊のしにくさ) 東洋では震度6から震度7の1.5倍の地震にも耐えられる。
500年に一度発生する暴風の1.2倍に対しても倒壊しない。	変化対策等級(構造躯体等) 概ね75年から90年もつ住宅。	ホルムアルデヒド発散等級 居室の内装材からのホルムアルデヒドの放散量を少なくする対策。

最高等級取得

地震保険の優遇が受けられます。保険料が最大50%割引!