

SAFE365で
地震の揺れを吸収する家



クワイエ

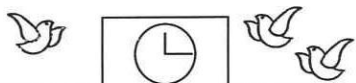
QUIE

当物件の筋交い部分にSAFE365を使用しています。

石巻市日和が丘

第3・3棟
新築分譲住宅

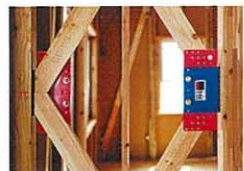
JR仙石線「石巻」駅徒歩22分(1700~1715m)
ミヤコーバス山下門脇線「門脇町5丁目」駅徒歩8分(600~615m)
「石巻駅前」停まで乗車11分



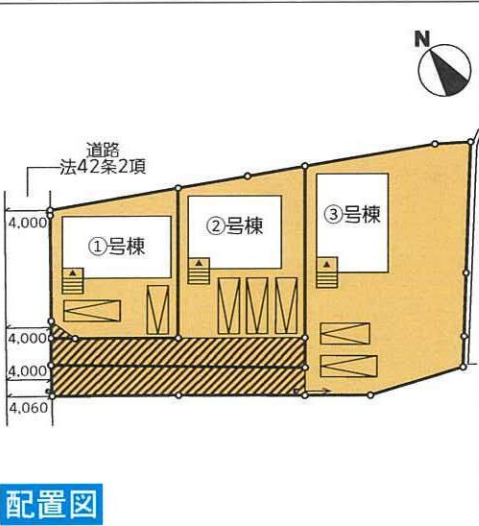
【学区】

石巻小学校……700~715m(徒歩9分)

石巻中学校…1000~1015m(徒歩13分)



SAFE365が特徴のQUIEは、
耐震+制震の安心住宅です。



配置図

住宅性能評価物件



建設性能評価
取得予定

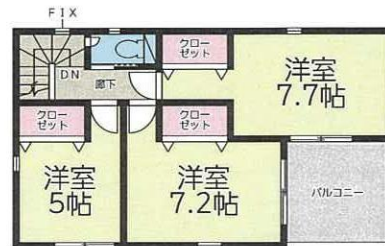


1号棟

土地面積:133.75㎡(通路部分面積:1.50㎡含)
建物面積:93.15㎡ ルーフバルコニー面積:7.29㎡
建築確認番号:第HPA-23-12672-1号 取得日:令和5年11月10日



1F:49.41㎡



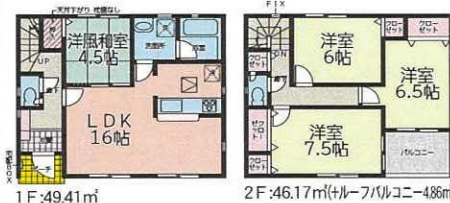
2F:43.74㎡(+ルーフバルコニー-7.29㎡)

4LDK+
カースペース2台(車種による)

2,390(税込)
万円

2号棟

土地面積:208.01㎡(通路部分面積:5.96㎡含)
建物面積:95.58㎡ ルーフバルコニー面積:4.86㎡
建築確認番号:第HPA-23-12673-1号
取得日:令和5年11月10日



1F:49.41㎡

2F:46.17㎡(+ルーフバルコニー-4.86㎡)

4LDK+
カースペース3台(車種による)

2,190(税込)
万円

3号棟

土地面積:340.34㎡(通路部分面積:11.463㎡含)
建物面積:95.57㎡ ルーフバルコニー面積:9.72㎡
建築確認番号:第HPA-23-12674-1号
取得日:令和5年11月10日



1F:51.43㎡

2F:44.14㎡(+ルーフバルコニー-9.72㎡)

4LDK+
カースペース2台(車種による)

2,490(税込)
万円

【新築分譲住宅クレイドルガーデン 石巻市日和が丘第3・3棟 物件概要】

- 所在地/宮城県石巻市日和が丘三丁目32-6の一部
 - 地目/宅地
 - 構造/木造2階建
 - 土地権利/所有権
 - 都市計画/市街化区域
 - 用途地域/第二種中高層住居専用地域
 - 建ぺい率/60%
 - 容積率/160%
 - 現況/建築中
 - 完成日/2024年4月予定
 - 引渡し時期/2024年4月予定
 - 接道状況/私道西側幅員約4m(元幅員3.66~3.94mセットバック済)
 - 設備/公営水道・浄化槽・東北電力・都市ガス・雨水側溝放流
 - 私道持分/あり(セットバック部分1.36㎡:各1/3)
- ※TVアンテナ・換気扇・照明・カーテンレール別途。
※敷地内に電柱及び支線が入る場合があります。※図面と現況が異なる場合は現況優先にてご了承ください。
※記載事項に誤りがある場合があります。広告掲載や案内時には、各業者様で調査して下さい。当社では一切責任を負いません。
※職人が作業していたら、一声かけた後、案内をお願いします。※建築中の現場につき。
※事故等ないようヘルメット及びスリッパを用意し、十分注意の上ご案内をお願いします。
※当社に必ず案内の道路を入れるようお願いいたします。