

SAFE365で
地震の揺れを吸収する家



クワイエ
QUIE

当物件の筋交い部分にSAFE365を使用しています。

石巻市大街道東 第5・2棟 新築分譲住宅

JR仙石線「陸前山下」駅徒歩18分(1400~1421m)
ミヤコーバス石巻免許センター線「東上野」駅徒歩8分(600~621m)
「石巻駅前」停まで乗車7分

【学区】

大街道小学校...700~721m(徒歩9~10分)
石巻中学校...1100~1121m(徒歩14~15分)



カーナビ案内【宮城県石巻市大街道東1丁目8-20付近】

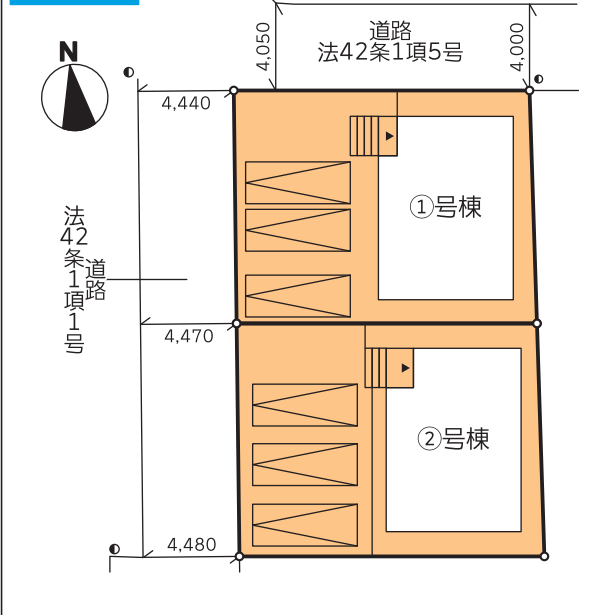
Life Information

ヨークベニマル...170~191m ツルハドラッグ...500~521m

ミニストップ...650~672m ダイソー...270~291m

あいのや...800~821m コインランドリー...210~231m

配置図



住宅性能評価物件

設計 性能評価 建設 性能評価

最高等級取得

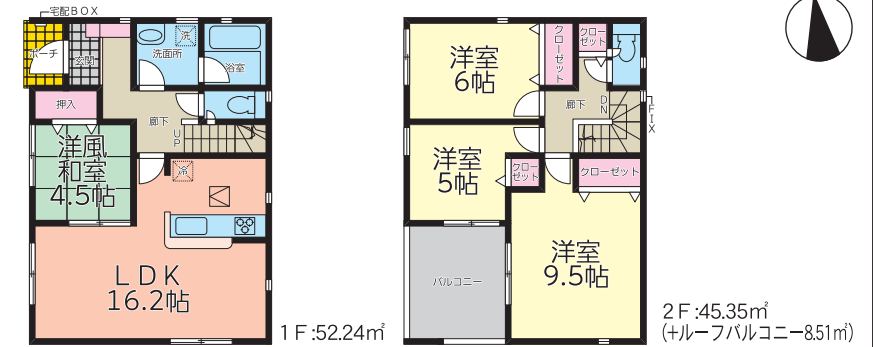
ベアガラス 電子キー TVモニター付インターホン 浴室乾燥機 シャワートイレ

シャンプードレッサー 感震ブレーカー採用分電盤 感震 宅配BOX 人感センサー付玄関灯 外観サイディング

SAFE365が特徴のQUIEは、耐震+制震の安心住宅です。

1号棟

土地面積:150.94㎡
建物面積:97.59㎡
ルーフバルコニー面積:8.51㎡
建築確認番号:
第R05SHC119907号
取得日:令和5年9月19日

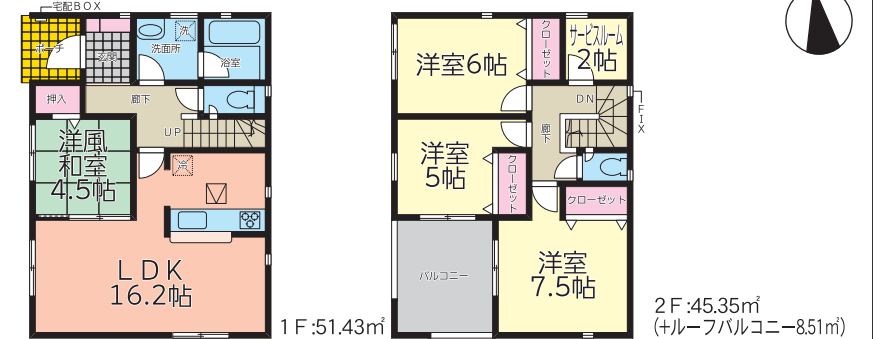


4LDK+
カースペース3台(車種による)

1,890 (税込) 万円

2号棟

土地面積:153.4㎡
建物面積:96.78㎡
ルーフバルコニー面積:8.51㎡
建築確認番号:
第R05SHC119908号
取得日:令和5年9月19日



サービスルーム
(インターネット用配管(配線別途)、
TV配線、コンセント、エアコン用
コンセント付)

4LDK+サービスルーム+
カースペース3台(車種による)

1,990 (税込) 万円

【新築分譲住宅クレイドルガーデン 石巻市大街道東第5・2棟 物件概要】

- 所在地/宮城県石巻市大街道東1丁目37-1の一部 ■地目/宅地 ■構造/木造2階建
- 土地権利/所有権 ■都市計画/市街化区域
- 用途地域/第2種住居地域 ■建ぺい率/60% ■容積率/1号棟:177.6%、2号棟:178.8%
- 現況/完成済 ■完成日/2023年12月 ■引渡し時期/即
- 接道状況/公道北側幅員約4.00~4.05m(①号棟)・公道西側幅員約4.44~4.48m
- 設備/公営水道・本下水・東北電力・個別LPガス・雨水側溝放流

※TVアンテナ・網戸・居室照明・カーテンレール別途。※TVコンセント:LDK・洋和室・主寝室以外のその他の洋室は、有償追加工事が必要となります。
※敷地内に電柱及び支線が入る場合があります。※図面と現況が異なる場合は現況優先にてご了承願います。
※記載事項に誤りがある場合があります。広告掲載や案内時には、各業者様で調査して下さい。当社では一切責任を負いません。
※職人が作業していたら、一声かけた後、案内をお願いします。※建築中の現場につき、事故等ないようヘルメット及びスリッパを用意し、十分注意の上ご案内をお願いします。
※当社に必ず案内の連絡を入れるをお願いします。