

SAFE 365で  
地震の揺れを吸収する家



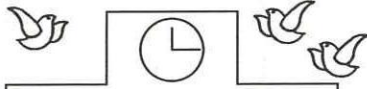
クワイエ  
**QUIE**

当物件の筋交い部分にSAFE365を使用しています。

## 大崎市古川西館

第2-1棟  
新築分譲住宅

JR陸羽東線「古川」駅徒歩20分(1600m)  
ミヤコーバス高倉線「西館」駅徒歩2分(160m)  
「古川駅前」時まで乗車7分



【学区】

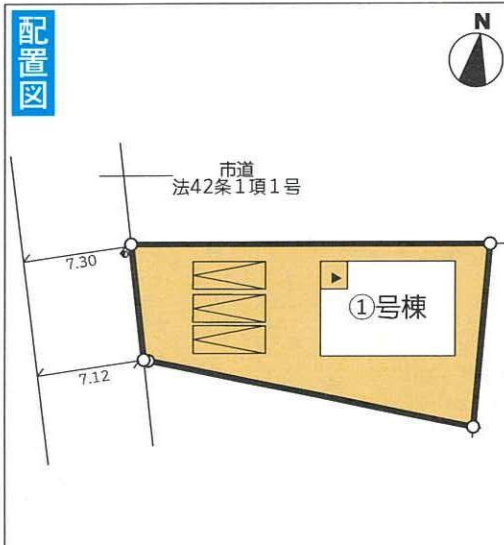
古川第一小学校…600m(徒歩8分)  
古川中学校…200m(徒歩3分)



### Life Information

ローソン …… 450m うさぎちゃんクリーニング… 800m  
ヤマザワ …… 800m 古川千手寺町郵便局… 800m  
薬王堂 …… 400m 大崎市役所 …… 450m

### 配置図



### 住宅性能評価物件



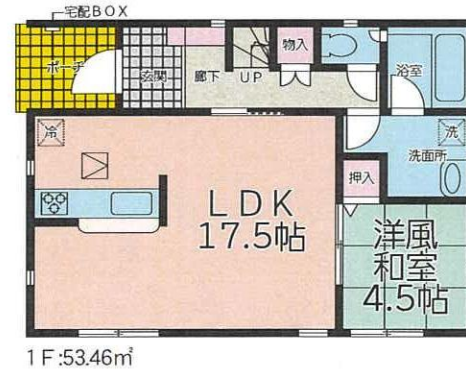
建設性能評価  
取得予定



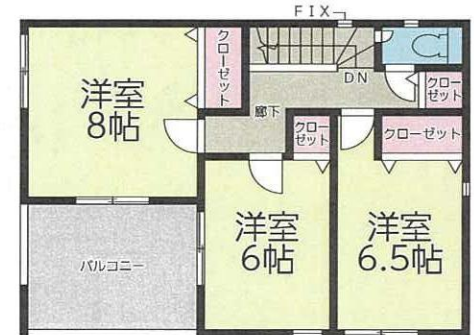
## SAFE365が特徴のQUIEは、耐震+制震の安心住宅です。

### 1号棟

土地面積:224.48㎡ 建物面積:100.44㎡  
ルーフバルコニー面積:9.72㎡  
建築確認番号:第HPA-23-07913-1号  
取得日:令和5年7月24日



1F:53.46㎡



2F:46.98m(+ルーフバルコニー9.72m)

### オール電化

4LDK+  
カースペース3台(車種による)

2,490(税込)  
万円

### 【新築分譲住宅クレイドルガーデン 大崎市古川西館第2-1棟 物件概要】

- 所在地/宮城県大崎市古川西館1丁目64-3 ■地目/宅地
- 構造/木造2階建 ■土地権利/所有権 ■都市計画/非線引(未線引)
- 用途地域/第2種住居地域 ■建ぺい率/60% ■容積率/200%
- 現況/建築中 ■完成日/2024年4月予定 ■引渡し時期/2024年4月予定
- 接道状況/公道西側幅員約7.12~7.30m
- 設備/公営水道・下水道・東北電力・オール電化・雨水側溝放流

※TVアンテナ・網戸・居室照明・カーテンレール別途。※TVコンセント:LDK・洋和室・主寝室以外のその他の洋室は、有償追加工事が必要となります。  
※敷地内に電柱及び支線が入る場合があります。※図面と現況が異なる場合は現況優先にてご了承願います。  
※記載事項に誤りがある場合があります。広告掲載や案内時には、各業者様で調査して下さい。当社では一切責任を負いません。  
※職人が作業していたら、一声かけた後、案内をお願いします。※建築中の現場につき、事故等ないようヘルメット及びスリッパを用意し、十分注意の上ご案内をお願いします。  
※当社に必ず案内の連絡を入れるようお願いいたします。