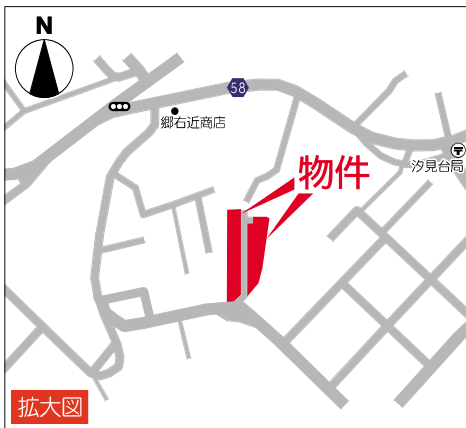


SAFE 365で
地震の揺れを吸収する家



QUIE

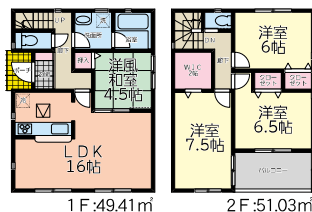
当物件の筋交い部分にSAFE365を使用しています。



カーナビ案内【宮城県宮城郡七ヶ浜町境山1丁目12-20付近】

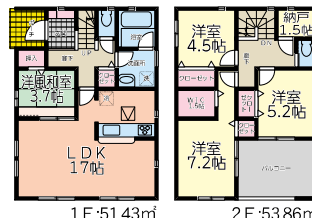
七ヶ浜町境山第4・8棟【新築分譲住宅】

5号棟 土地面積:165.07㎡ 建物面積:100.44㎡
ルーフバルコニー除外面積:93.96㎡
建築確認番号第HPA-23-04819-1号 取得日:令和5年4月26日



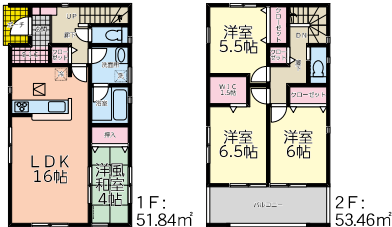
4LDK
2,399万円(税込)
カースペース2台(車種による)

6号棟 土地面積:165.61㎡ 建物面積:105.29㎡
ルーフバルコニー除外面積:95.57㎡
建築確認番号第HPA-23-04820-1号 取得日:令和5年4月26日



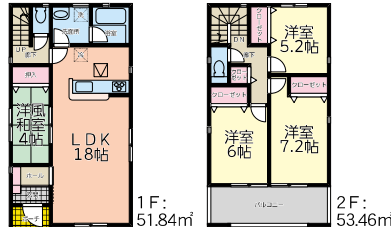
4LDK+S
2,630万円(税込)
カースペース2台(車種による)

7号棟 土地面積:165.00㎡ 建物面積:105.30㎡
ルーフバルコニー除外面積:95.58㎡
建築確認番号第HPA-23-04821-1号 取得日:令和5年4月26日



4LDK
2,550万円(税込)
カースペース2台(車種による)

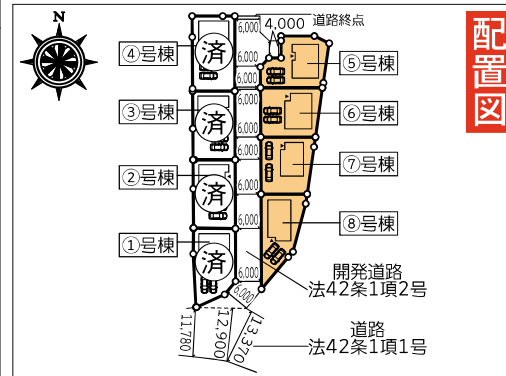
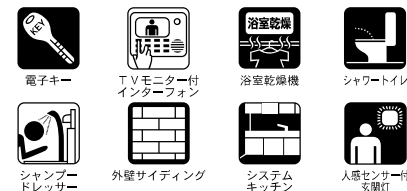
8号棟 土地面積:165.19㎡ 建物面積:105.30㎡
ルーフバルコニー除外面積:95.58㎡
建築確認番号第HPA-23-04822-1号 取得日:令和5年4月26日



4LDK
2,620万円(税込)
カースペース2台(車種による)



フラット35(Aプラン)対応可



★物件概要

【新築分譲住宅 七ヶ浜町境山第4・8棟 物件概要】

- 所在地 宮城県宮城郡七ヶ浜町境山1丁目8-36の一部、357、368、332、367 (ナビ用)宮城県宮城郡七ヶ浜町境山1丁目12-20付近
- 構造規模 木造2階建 ■土地権利/所有権 ■地目/宅地 ■都市計画/市街化区域
- 用途地域/第1種低層住居専用地域 ■建ぺい率/50% ■容積率/80%
- 現況/完成済 ■完成日/2023年11月 ■引渡し時期/即 ■接道状況/配置図参照
- 設備/公営水道・下水道・東北電力・オール電化 ■駐車場/2台(車種による) ■私道持分/各1/9(462㎡)
- その他/住宅性能評価対象、フラット35Aプラン

※TVアンテナ・網戸・居室照明・カーテンレール別途。※敷地内に電柱及び支線が入る場合があります。※図面と現況が異なる場合は現況優先にてご了承願います。
※記載事項に誤りがある場合があります。広告掲載や案内時には、各業者様で調査して下さい。当社では一切責任を負いません。 ※注意 土地面積は、確定測量前の為相違する場合があります。
※引渡し時期については、延期になる可能性もあります。 ※フラット35Sをご利用の際には別途費用がかかります。 ※職人が作業していたら、一声かけた後、案内をお願いします。
※建築中の現場につき、事故等なようヘルメット及びスリッパを用意し、十分注意の上ご案内をお願いします。 ※当社に必ず案内の連絡を入れるようお願いいたします。

★ACCESS

J R 仙石線
「下馬」駅車約12分(3600m)

★LIFEINFORMATION

七ヶ浜町立汐見小学校……220m(徒歩3分)
七ヶ浜町立向洋中学校……750m(徒歩10分)