



161930

# 仙台市太白区八木山緑町第2

## 新築分譲住宅 全2棟

市営地下鉄東西線「八木山動物公園」駅徒歩30分

仙台市立向山小学校...650m・仙台市立愛宕中学校...1600m

カーナビ案内【宮城県仙台市太白区八木山緑町17-11】



# 住宅性能評価書取得物件

## フラット35S (金利Aプラン)利用可能



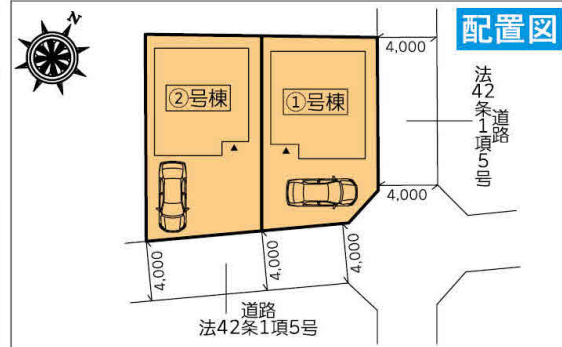
SAFE 365で地震の揺れを吸収する家

地震による建物の揺れを吸収・伝達す地震にも効果を発揮  
※当社試験棟による制震実験の結果(地震動波BC-L2 最大17%まで)建物の揺れや変形を67%程度軽減できる検証結果が得られました。

●クレイドルガーデンシリーズ 共通設備・仕様

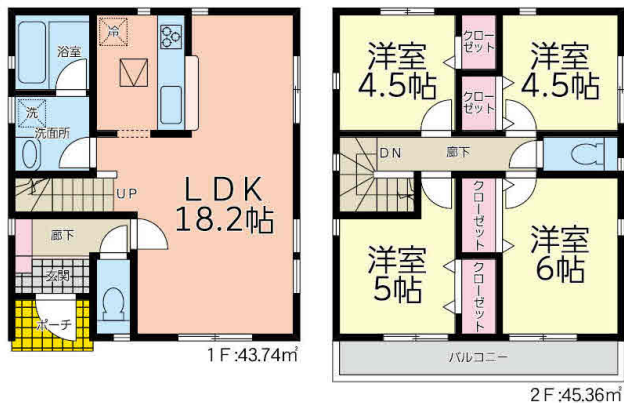


※デジタルパンフレットでご覧頂けます!



### 1号棟

土地面積:96.89㎡ 建物面積:89.1㎡  
建築確認番号:第HPA-23-04558-1号

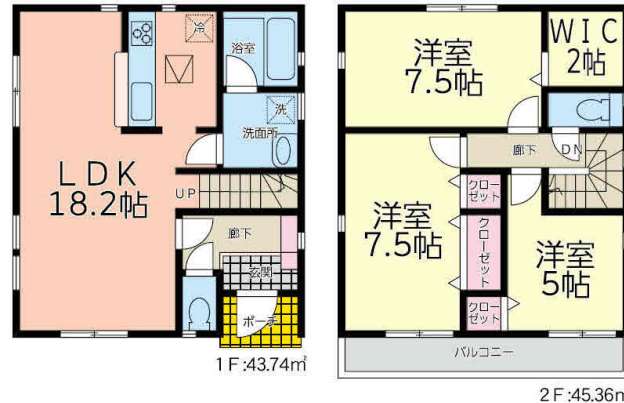


4LDK

2,280(税込)万円

### 2号棟

土地面積:105.4㎡ 建物面積:89.1㎡  
建築確認番号:第HPA-23-04559-1号



3LDK

2,480(税込)万円

【新築分譲住宅 仙台市太白区八木山緑町第2-2棟 物件概要】

- 所在地/宮城県仙台市太白区八木山緑町2-171 ■構造規模/木造2階建 ■土地権利/所有権 ■地目/宅地 ■都市計画/市街化区域 ■用途地域/第2種中高層住居専用地域
- 建ぺい率/1号棟:70%(角地緩和),2号棟:60% ■容積率/160% ■現況/完成 ■完成日/2023年8月 ■引渡し時期/即入居可
- 接道状況/南側第42条1項5号幅員約4m,東側第42条1項5号幅員約4m ■設備/公営水道・本下水・東北電力・都市ガス

※TVアンテナ・網戸・居室照明・カーテンレール別途。 ※敷地内に電柱及び支線が入る場合があります。 ※図面と現況が異なる場合は現況優先にてご了承願います。  
 ※記載事項に誤りがある場合があります。広告掲載や案内時には、各業者様で調査して下さい。当社では一切責任を負いません。 ※注意 土地面積は、確定測量前の為相違する場合があります。  
 ※引渡し時期については、延期になる可能性もあります。 ※フラット35Sをご利用の際には別途費用がかかります。 ※職人が作業していたら、一声かけた後、案内をお願いします。  
 ※建築中の現場につき、事故等ないようヘルメット及びスリッパを用意し、十分注意の上ご案内をお願いします。 ※当社に必ず案内の連絡を入れるようお願いいたします。 ※EVコンセント使用時は別途費用3.3万円(税込)がかかります。  
 ※TVコンセントは、原則、リビング・洋和室・主寝室のみ取付けをしており、その他の洋室はTV接続のみで、取り出し口に電話線タップを設置しております。洋室でTVをご覧になる場合は、有償の追加工事が必要となりますので、ご希望のお客様は弊社コールセンターまでご連絡ください。