



180928

塩竈市大日向町 第6

新築分譲住宅 全4棟

東北本線「塩竈」駅徒歩20分

玉川小学校...1200m・玉川中学校...1330m

カーナビ案内【宮城県塩竈市大日向町21-10付近】



住宅性能評価書取得物件

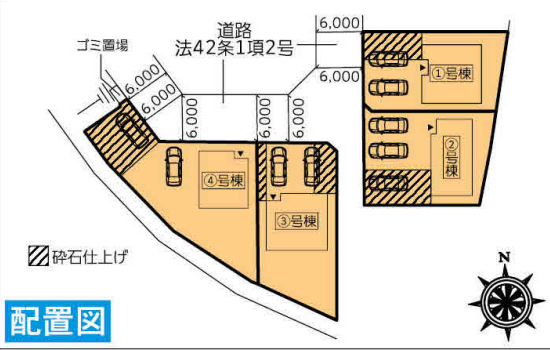
フラット35S (金利Aプラン)利用可能

SAFE 365で地震の揺れを吸収する家
QUiE クワイエ
地震による建物の揺れを吸収※
*伝達す地震にも効果を発揮
*メンテナンスフリー
※当社試験棟による制震実験の結果(地震動波9C+L2 最大17%まで)建物の振動や変形を67%程度軽減できる検証結果が得られました。

●クレイドルガーデンシリーズ 共通設備・仕様

- オール電化
- 手すり付階段
- 24時間換気
- 外水栓
- フラット35S (金利Aプラン)対応センサー付玄関灯
- 人感センサーライト
- 外壁サイディング
- カードキー
- TVモニターインターホン
- 浴室乾燥機
- 温水洗浄便座
- トイレ2カ所
- 一押USB
- エアコン
- ペアガラス
- ベタ基礎
- ベタ基礎
- ネット付
- 浄水器
- 床下収納
- EVコンセント

※デジタルパンフレットでご覧頂けます!



1号棟
 土地面積:177.65㎡
 建物面積:108.54㎡
 ルーフバルコニー除外面積:101.25㎡
 建築確認番号:第HPA-23-07712-1号



4LDK **3,380**(税込)万円

2号棟
 土地面積:191.85㎡
 建物面積:100.44㎡
 ルーフバルコニー除外面積:93.15㎡
 建築確認番号:第HPA-23-07713-1号



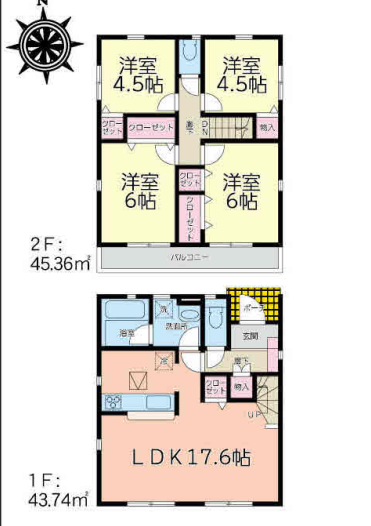
4LDK **3,280**(税込)万円

3号棟
 土地面積:204.84㎡
 建物面積:108.54㎡
 ルーフバルコニー除外面積:101.25㎡
 建築確認番号:第HPA-23-07714-1号



3SLDK+テレワークコーナー **3,380**(税込)万円

4号棟
 土地面積:246.93㎡
 建物面積:89.1㎡
 建築確認番号:第HPA-23-07715-1号



4LDK **3,080**(税込)万円

【新築分譲住宅 塩竈市大日向町第6-4棟 物件概要】

- 所在地/宮城県塩竈市大日向町76-49,-50,-52,-53
- 構造規模/木造2階建
- 土地権利/所有権
- 地目/宅地
- 都市計画/市街化区域
- 用途地域/第1種低層住居専用地域
- 建ぺい率/50%
- 容積率/80%
- 現況/建築中
- 完成日/2023年11月中旬予定
- 引渡し時期/2023年11月中旬予定
- 接道状況/南西側公道約6m
- 設備/公営水道・本下水・東北電力・オール電化

※TVアンテナ・網戸・居室照明・カーテンレール別途。 ※敷地内に電柱及び支線が入る場合があります。 ※図面と現況が異なる場合は現況優先にてご了承願います。 ※注意 土地面積は、確定測量前のため相違する場合があります。 ※記載事項に誤りがある場合があります。 広告掲載や案内時には、各業者様で調査して下さい。 当社では一切責任を負いません。 ※引渡し時期については、延期になる可能性があります。 ※フラット35Sをご利用の際には別途費用がかかります。 ※職人が作業していたら、一声かけただ後、案内をお願いします。 ※建築中の現場につき、事故等ないようヘルメット及びスリッパを用意し、十分注意の上ご案内をお願いします。 ※当社に必ず案内の連絡を入れるようお願いいたします。 ※EVコンセント使用時は別途費用3.3万円(税込)がかかります。