

多賀城市 大代2丁目

全1棟 こだわりの新築一戸建て

販売価格 **3,180**万円 [税込]

仙石線「多賀城」駅まで バス15分
バス停「山崎」まで 徒歩4分

【フラット35】S 安心

長期優良住宅 減税 優遇
制御

TOEI Safety Damper 耐震+震
繰り返す地震に強い

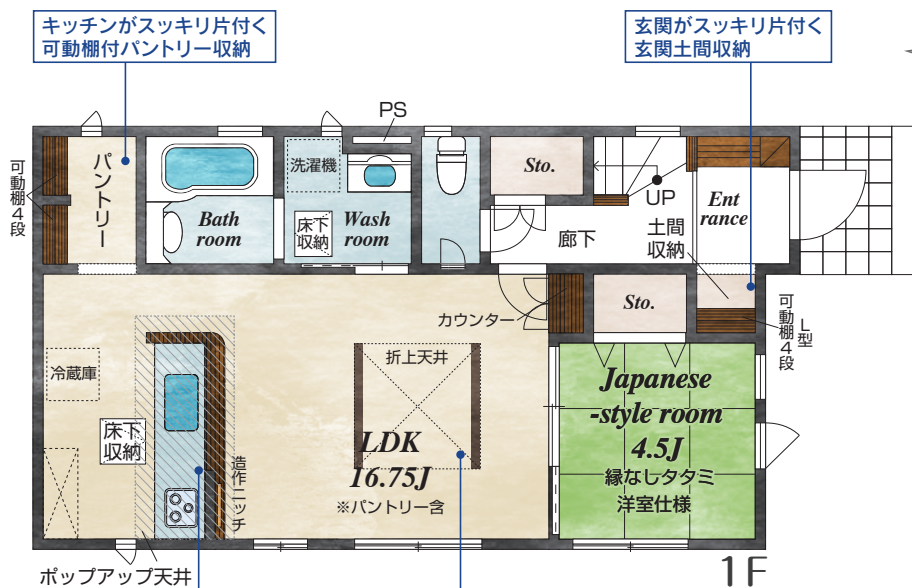
住宅性能表示 W 評価
建設+設計 取得

パノラマパース 360°
スマホでVR内見

耐震等級3 耐震
地震に強い

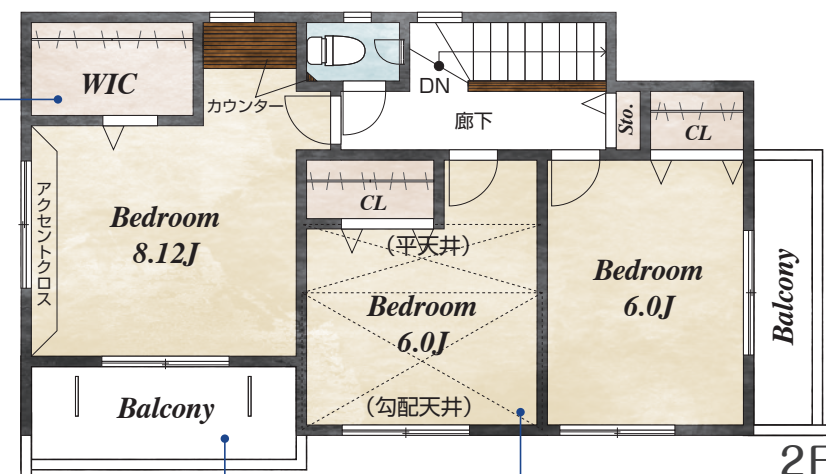
BELS Building Housing Energy-efficiency Labeling System 省エネ

LDKパントリーが嬉しい4LDKが誕生！
ポップアップ天井と間接照明付き天井が織りなす新しい空間を是非ご内覧ください♪



1号棟 販売価格 **3,180**万円 [税込]
4LDK+WIC+パントリー+カースペース2台

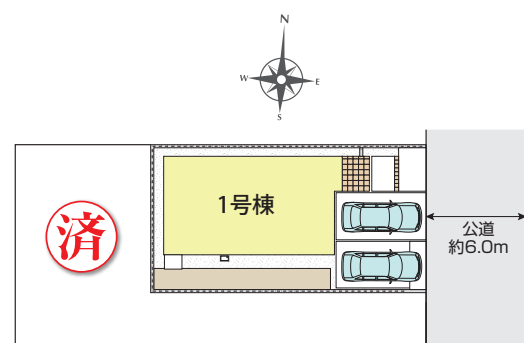
土地面積/130.79㎡ (39.56坪)
建物面積/100.19㎡ (30.29坪)
建築確認番号/第R05SHC122536号



こだわりの設備仕様

- 外水栓
- 折上天井
- 全室南窓
- 勾配天井
- 全室南向き
- パントリー
- テレワーク
- 火災報知器
- 造作ニッチ
- 24時間換気
- フローリング
- 樹脂サッシ
- 手すり付階段
- エコキュート
- 玄関土間収納
- 制震ダンパー
- 主寝室8帖以上
- 対面式キッチン
- 食器洗浄乾燥機
- カースペース2台
- アクセントクロス
- ポップアップ天井
- 温水洗浄便座2階
- 断熱仕様玄関ドア
- ウォークインクローゼット
- TVモニター付インターフォン
- IHクッキングヒーター (IHコンロ)
- 人造大理石カウンターシステムキッチン
- LED照明 (玄関・廊下・キッチン・トイレ・洗面所)

カーナビインプット 多賀城市大代2丁目5-8



周辺環境

- 教育施設
- 多賀城東小学校 約 960m (徒歩 12分)
 - 東豊中学校 約 1,070m (徒歩 14分)
 - 大代保育園 約 482m (徒歩 7分)
 - 柏幼稚園 約 957m (徒歩 12～13分)
- 買い物施設
- みやぎ生協多賀城店 約 777m (徒歩 10分)
 - ファミリーマート多賀城大代店 約 464m (徒歩 6分)
 - カワチ薬品多賀城店 約 1,530m (徒歩 20分)



多賀城市大代2丁目 1棟 新築分譲住宅 物件番号 51473015

- 所在地/宮城県多賀城市大代2丁目5番37(地番)、多賀城市大代2丁目5-8 (住居表示)
- 交通/仙石線「多賀城」駅までバス15分バス停「山崎」まで徒歩4分
- 総区画数/1棟●今回販売棟数/別記●土地権利/所有権●地目/宅地●構造/在来工法●都市計画/市街化区域●用途地域/第一種中高層住居専用地域●建ぺい率/60%●容積率/200%●その他法令/法第22条区域●設備/公営水道、東北電力、オール電化、本下水●接道状況/東約6m公道●完成予定/2024年4月上旬●引渡予定/2024年5月上旬●セットバック/不要

※完成現場で手付金の額が1,000万円以下であり且つ販売価格の10%以内のときは、手付金等の保全措置は講じません。(未完成物件の場合は1,000万円以下で販売価格の5%以内)※TVアンテナ(電波障害等によるケーブルTV、共聴アンテナ)の申込みはお客様負担となります。※電気の供給の為、敷地内に電柱及び支線が入る場合があります。※図面と現況の相違がある場合は現況優先にてご了承願います。※消費税について引き渡し時の税率を適用します。※司法書士、土地家屋調査士は当社指定とさせていただきます。