

名取市 関上中央1丁目

全3棟 こだわりの新築一戸建て

販売価格 **2,980**万円~ [税込]

仙台空港鉄道「美田園」駅まで **バス15分**
バス停「関上中学校前」まで **徒歩2分**

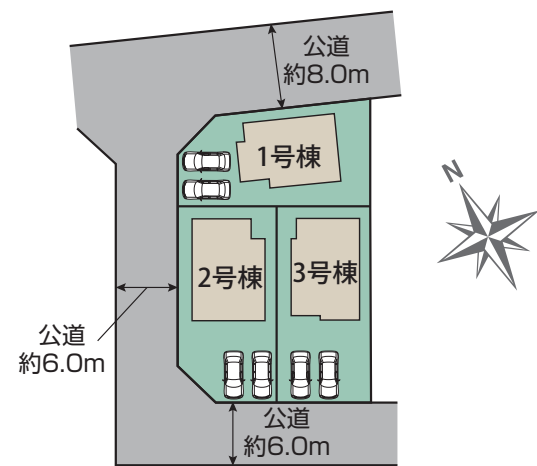
長期優良住宅 優遇
減税 控除

住宅性能表示 W 評価
建築+設計

TOEI Safety Damper 耐震制震
繰り返す地震に強い



かわまちてらす関上徒歩3分♪
スーパーも徒歩圏内の住みよいエリアです!

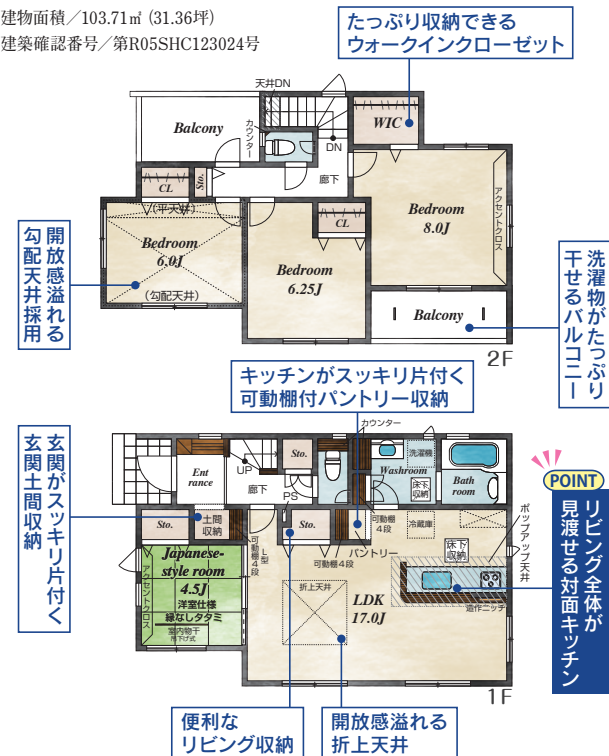


敷地50坪超の3棟が誕生! 収納に嬉しいパントリー採用!

1号棟 販売価格 **2,980**万円 [税込]

4LDK+WIC+パントリー+
+カースペース2台

土地面積/166.54㎡ (50.37坪)
建物面積/103.71㎡ (31.36坪)
建築確認番号/第R05SHC123024号



2号棟 販売価格 万円 [税込]

4LDK+2WIC+パントリー+
+カースペース2台

土地面積/166.73㎡ (50.43坪)
建物面積/103.91㎡ (31.43坪)
建築確認番号/第R05SHC123025号



3号棟 販売価格 **3,280**万円 [税込]

4LDK+WIC+
+カースペース2台

土地面積/166.65㎡ (50.41坪)
建物面積/112.20㎡ (33.93坪)
建築確認番号/第R05SHC123026号



■カーナビインプット 名取市関上中央1丁目2番1



■こだわりの設備仕様

- 折上天井
- 床下収納
- 勾配天井
- パントリー
- 造作ニッチ
- オール電化
- 室内物干し
- 24時間換気
- エコキュート
- 玄関土間収納
- 手すり付階段
- 制震ダンパー
- 主寝室8帖以上
- 食器洗浄乾燥機
- 角地
- 外水栓
- 全居室ペアガラス
- カースペース2台
- ポップアップ天井
- 玄関収納ミラー付
- アクセントクロス
- 浴室暖房換気乾燥機
- 人造大理石カウンター
- システムキッチン
- LED照明(玄関・廊下・キッチン・トイレ・洗面所)
- 全居室クローゼット付
- ウォークインクローゼット
- ハンドシャワー付洗面化粧台
- TVモニター付インターフォン
- IHクッキングヒーター(IHコンロ)

■周辺環境

- 教育 関上小学校 約 526m (徒歩7分)
- 施設 関上中学校 約 526m (徒歩7分)
- 関上保育所 約 426m (徒歩6分)
- 美田園わかば幼稚園 約4,330m (徒歩55分)
- 買い物 イトーチェーン食彩館 約 546m (徒歩7分)
- 施設 ローソン名取関上店 約 802m (徒歩11分)

名取市関上中央1丁目 3棟 新築分譲住宅

■物件番号 51473020

●所在地/宮城県名取市関上中央1丁目2番1(地番) ●交通/仙台空港鉄道「美田園」駅までバス15分バス停「関上中学校前」まで徒歩2分 ●総区画数/3棟 ●今回販売棟数/別記 ●土地権利/所有権 ●地目/宅地 ●構造/木造スレート葺・在来工法 ●都市計画/市街化区域 ●用途地域/準工業地域 ●建ぺい率/60% ●容積率/200% ●その他法令/法第22条区域、関上地区計画区域(まちなみ再生B地区) ●設備/公営水道、東北電力、オール電化、本下水 ●接道状況/1号棟:北8m公道、西6m公道 2号棟:西6m公道、南6m公道 3号棟:南6m公道 ●完成予定/2024年2月下旬 ●引渡予定/2024年3月下旬

※完成現場で手付金の額が1,000万円以下であり且つ販売価格の10%以内のときは、手付金等の保全措置は講じません。(未完成物件の場合は1,000万円以下で販売価格の5%以内) ※TVアンテナ(電波障害等によるケーブルTV、共聴アンテナ)の申込みはお客様負担となります。 ※電気の供給の為、敷地内に電柱及び支線が入る場合があります。 ※図面と現況の相違がある場合は現況優先にてご了承願います。 ※消費税について引き渡し時の税率を適用します。 ※司法書士、土地家屋調査士は当社指定とさせていただきます。